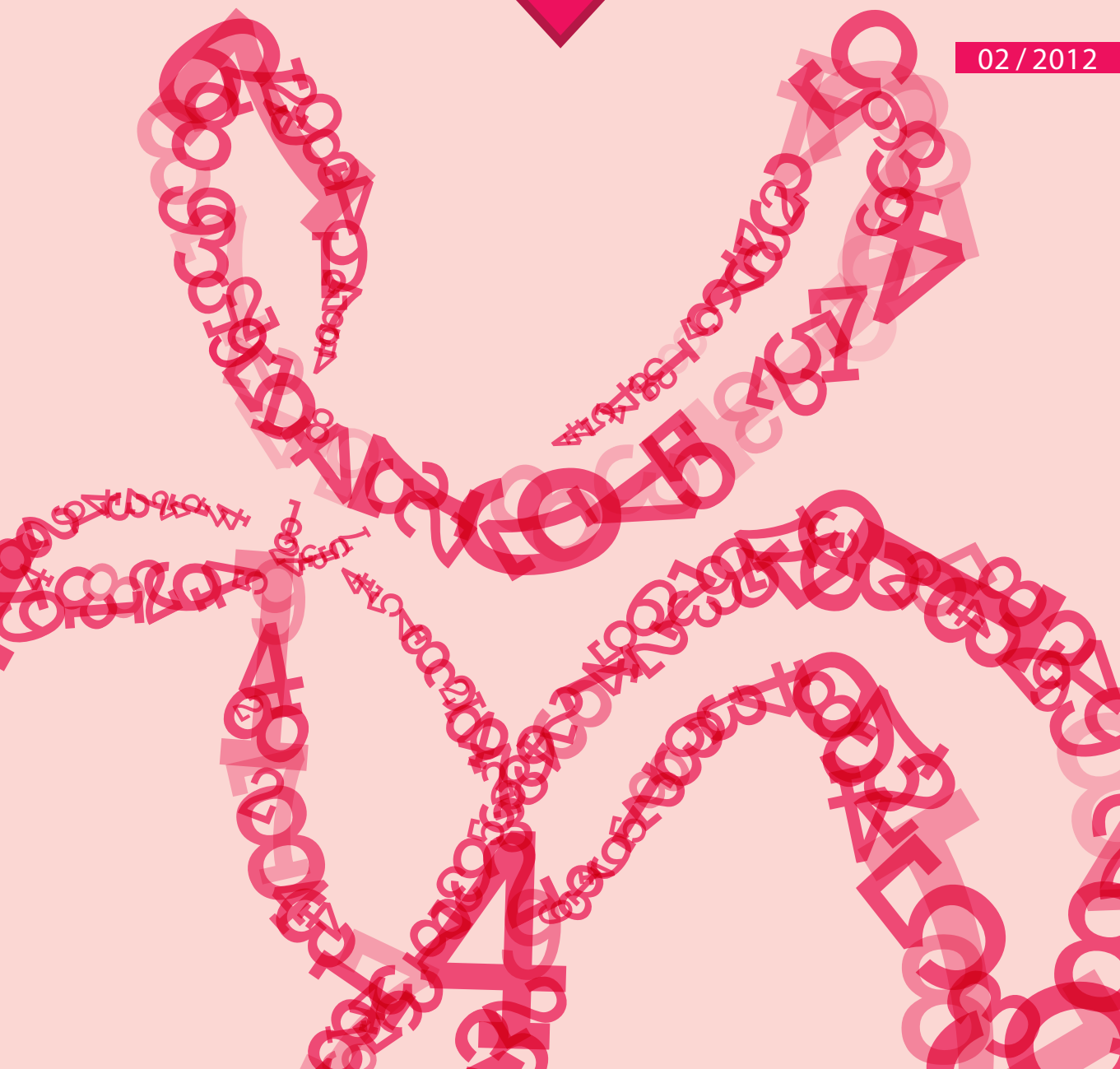


Šport v številkah

PREGLED INTERESNIH PROGRAMOV ŠPORTA OTROK IN MLADINE V RS

ZA OBDOBJE OD 2007 DO 2012

02 / 2012





ZAVOD ZA
ŠPORT RS
PLANICA



REPUBLIKA SLOVENIJA
MINISTRSTVO ZA IZOBRAŽEVANJE,
ZNANOST, KULTURO IN ŠPORT

ŠPORT V ŠTEVILKAH

**Pregled interesnih programov športa otrok
in mladine v RS
za obdobje od 2007 do 2012**

Številka 2/2012

oktober, 2012

ŠPORT V ŠTEVILKAH

Pregled interesnih programov športa otrok in mladine v RS
za obdobje od 2007 do 2012

Izdal in založil

Zavod za šport Republike Slovenije Planica, Dunajska cesta 22, 1000 Ljubljana.

Uporabe in objave podatkov dovoljene le z navedbo vira.

Avtorja

mag. Saša Grujić,
Jure Jeraj

Odgovorna oseba

Gabrijel Gros

Jezikovni pregled

Katja Križnik

Oblikovanje naslovnice

SAMASTUR d.o.o.,
Miha Jarm

Oblikovanje in prelom

SAMASTUR d.o.o.,
Miha Jarm

Recenzenta

dr. Nataša Kejžar,
Uroš Vidmajer
ISSN: 2232 – 3937

Kazalo

1	Uvod.....	5
2	Kratice in statistična znamenja.....	7
3	Definicije izrazov.....	8
4	Področni centri in pripadajoče občine.....	9
5	Statistični prikaz.....	11
5.1	Program: ŠOLSKA ŠPORTNA TEKMOVANJA (ŠŠT)	11
	Vključenost NPŠZ v program ŠŠT po šolskih letih.....	12
	Tabela množičnih prireditvev po šolskih letih.....	14
	Število razpisanih tekmovanj ŠŠT glede na tip šole po šolskih letih.....	14
	Razpisana tekmovanja in množične prireditve za OŠ in število udeležencev v programu ŠŠT po šolskih letih.....	15
	Razpisana tekmovanja in množične prireditve za SŠ in število udeležencev v programu ŠŠT po šolskih letih.....	16
	Razpisana tekmovanja za OŠPP in invalide ter število udeležencev v programu ŠŠT po šolskih letih.....	18
	Število nastopov na ŠŠT in prireditvah glede na tip šole oziroma prireditve.....	18
	Število izpeljanih tekmovanj (po rangih) v programu ŠŠT po šolskih letih.....	19
5.2	Program: ZDRAV ŽIVLJENJSKI SLOG (ZŽS)	20
	Število strokovnih delavcev, programov in udeležencev po šolskih letih.....	20
	Število strokovnih delavcev na statistično regijo po šolskih letih.....	20
	Število otrok v programu ZŽS po statističnih regijah po šolskih letih.....	21
	Število otrok v programu ZŽS na 100 učencev po statističnih regijah v šolskem letu 2011/2012.....	21
	Število rednih vadb in povprečno število ur na redno vadbo po statističnih regijah po šolskih letih.....	22
	Število sobotnih in počitniških vadb in povprečno število ur na po statističnih regijah po šolskih letih.....	22
	Število vadb na panogo/vsebino po statističnih regijah in njihov odstotek v šolskem letu 2011/2012.....	23
	Povprečno število otrok v skupini po statističnih regijah po šolskih letih.....	27
	Povprečno število opravljenih ur na otroka po statističnih regijah po šolskih letih.....	28
	Odstotek otrok po številu opravljenih ur v programu ZŽS po statističnih regijah v šolskem letu 2011/2012.....	28

	Razmerje (%) otrok, vključenih v program ZŽS za šolsko leto 2011/2012 po razredih.....	29
	Odstotek otrok, ki so vključeni v program ZŽS za šolsko leto 2011/2012 po razredih.....	29
	Odstotek otrok, ki so vključeni še v počitniško vadbo programa ZŽS za šolsko leto 2011/2012 po razredih	30
5.3	Program: NAUČIMO SE PLAVATI (NSP)	30
	Odstotek preverjenih šol v programu NSP (le preverjanje znanja plavanja oziroma pzp) po šolskih letih	30
	Odstotek znanja plavanja po programu NSP po šolskih letih.....	31
	Odstotek znanja plavanja po programu NSP po statističnih regijah po šolskih letih	32
	Odstotek znanja plavanja po programu NSP po PC po šolskih letih	34
	Število tečajev in število otrok za 15-urne plavalne tečaje po statističnih regijah po šolskih letih.....	36
	Število tečajev in število otrok za 15-urne plavalne tečaje po PC po šolskih letih.....	36
	Število tečajev in število otrok na 1000 prebivalcev za 10-urne plavalne tečaje po statističnih regijah po šolskih letih.....	37
	Število otrok na 1000 prebivalcev za 10-urne plavalne tečaje za šolsko leto 2011/2012 na zemljevidu	37
	Število tečajev in število otrok za 10-urne plavalne tečaje po PC po šolskih letih	38
	Odstotek tistih, ki so splavali po 10-urnih plavalnih tečajih po statističnih regijah po šolskih letih.....	38
	Odstotek tistih, ki so splavali po 10-urnih plavalnih tečajih po PC po šolskih letih.....	39
5.4	Program: ZLATI SONČEK IN KRPAN (ZSK).....	40
	Število udeležениh šol in vrtcev v programu ZSK po statističnih regijah po šolskih letih	40
	Število udeležениh šol in vrtcev v programu ZSK po PC po šolskih letih.....	41
	Odstotek otrok v programu ZSK po statističnih regijah po šolskih letih	43
	Šolsko leto 2011/2012 (odstotek otrok v programu Zlati sonček) na zemljevidu	43
	Šolsko leto 2011/2012 (odstotek otrok v programu Krpan) na zemljevidu	44
	Odstotek otrok v programu ZSK po PC po šolskih letih	44
	5.5 Program: HURA, PROSTI ČAS (HPČ).....	45
	Program HPČ po šolskih letih.....	45
	Število udeležencev in izvajalcev po statističnih regijah po šolskih letih	46
	Število udeležencev in izvajalcev po PC po šolskih letih	46
	Tipi programov HPČ po statističnih regij	47
	Tipi programov HPČ po PC po šolskih letih	49
5.6	Program: MALI SONČEK	52
5.7	Podatki po občinah	52
6	Metodološka pojasnila	60
6.1	Viri zbranih podatkov	60
6.2	Pojasnila k izračunom	60
7	Viri in literatura.....	62

1

Uvod

Zavod za šport Republike Slovenije Planica (v nadaljevanju: ZŠRS Planica) že kar nekaj časa sistematično spremlja razvoj športa. S svojim delovanjem je zavod že prešel določene stopnje in se, poleg razvoja informacijskega sistema e-Šport, uveljavil tudi za zbiranje podatkov. Zbrane podatke skuša ZŠRS Planica smiselno urediti. Na njihovi podlagi omogoča izdelavo strokovnih analiz, ki so še kako potrebne službam, ki so zadolžene in odgovorne za uporabo javnih sredstev za šport, kot vsem ostalim subjektom, ki tovrstne podatke lahko koristno uporabijo. Pri tem so kot uporabniki mišljeni tako organi znotraj države, lokalne skupnosti in šole, kot tudi civilne športne sfere, kot so športna društva, klubi in njihove zveze, torej vse organizacije, ki so zadolžene za ustvarjanje pogojev za razvoj športa pri nas.

Pred vami je tretja publikacija Šport v številkah, ki jo izdaja ZŠRS Planica. Ta publikacija zajema pregled podatkov o interesnih programih športa otrok in mladine (ŠOM).

Ustvarjanje pogojev za kakovostno preživljanje prostega časa mladih s športom je ena pomembnejših nalog države in vseh, ki delajo z mladimi. Osnovni cilj ponujenih programov ŠOM je množično sodelovanje mladih v programih, ne glede na njihova različna znanja in sposobnosti [1].

V 7. členu Zakona o športu piše, da se za uresničevanje javnega interesa v športu, opredeljenega z letnim programom, zagotavljajo javna sredstva za sofinanciranje naslednjih vsebin: interesna športna vzgoja otrok in mladine, športna vzgoja otrok in mladine, usmerjenih v kakovostni in vrhunski šport, športna vzgoja otrok in mladine s posebnimi potrebami (z motnjami v razvoju) [2]. V Nacionalnem programu športa v Republiki Sloveniji je ŠOM del športne vzgoje, ki poteka zunaj obveznega vzgojno-izobraževalnega programa [3]. Na državni ravni lahko šole, društva ali zasebniki ponujajo programe Mali sonček, Zlati sonček, Krpan, Naučimo se plavati, Hura, prosti čas in Šolska športna tekmovanja ter prireditve. Z njimi uresničujemo različne cilje interesne športne vzgoje, kot so razvijanje gibalnih sposobnosti, pridobivanje temeljnih športnih znanj, motiviranje za šport, spoštovanje fair playa, spodbujanja, medsebojnega sodelovanja ... [1] Njihova značilnost sta široka ponudba različnih vsebin in prilagojenost razvojnim stopnjam. Zato ima šport mladih prednostno mesto v Nacionalnem programu športa [3].

Športni program **Mali sonček** je namenjen otrokom v predšolskem obdobju, starim od dve do šest let. Njegov namen je obogatitev programa na področju gibanja v vrtcu s sodobnimi gibalnimi/športnimi vsebinami. Poudarek daje igri in vadbi, ki naj bo prijetna in prilagojena otroku. Ker se posamezne stopnje programa med seboj dopolnjujejo, povezujejo in nadgrajujejo, se priporoča, da otroci predelajo vse štiri stopnje oziroma celoten program. Neuspešnih otrok ni. Priznanje v prvi vrsti pomeni, da je otrok vključen v program, zato ga prejmejo vsi otroci, seveda po ustreznem procesu [1].

Cilj športnega programa **Zlati sonček** (v nadaljevanju: ZS), ki je namenjen otrokom, starim od pet do osem let, je obogatitev otrokovega prostega časa s športnimi vsebinami v vseh letnih časih. Program nima značilnosti tekmovanja, cilj ni osvajanje medalj, ampak sta v ospredju igra in izpeljava dejavnosti, ki trajajo daljše

časovno obdobje. Pomembno je sodelovanje v programu in ne storilnost, zato je program zasnovan tako, da je vabljev in uresničljiv tudi za otroke z manj znanja in sposobnosti [1].

Športni program **Krpan** je namenjen otrokom druge triade OŠ oziroma otrokom, starim od devet do enajst let. Tudi pri tem programu cilj ni tekmovanje in pridobitev medalje, temveč redna vadba, ki z osvajanjem novih športnih znanj in razvijanjem gibalnih sposobnosti bogati otrokov prosti čas [1].

Osnovni namen programa **Naučimo se plavati** (v nadaljevanju: NSP) je povečati število plavalcev ter izboljšati plavalno znanje otrok in mladine. Program zajema plavalne tečaje in preverjanje znanja plavanja ter sega v predšolsko, osnovnošolsko in tudi srednješolsko obdobje [1]. Program je razdeljen na preverjanje znanja plavanja, 10-urne in 15-urne plavalne tečaje.

Šolska športna tekmovanja (v nadaljevanju: ŠŠT) in prireditve so nepogrešljiv del dodatne ponudbe vsake šole. Tekmovanja so nadgradnja rednega pouka, so povezovalni element med učenci, učitelji in starši ter med šolo, odgovornimi za šport na lokalni ravni, športnimi društvi in panožnimi zvezami. Namenjena so tako učencem in dijakom, vključenim v redni proces treniranja, kot vsem tistim, ki jim ukvarjanje s športom še ni ena od življenjskih vrednot [1].

Program **Hura, prosti čas** (v nadaljevanju: HPČ) je namenjen predvsem mladim, ki želijo svoj prosti čas ob koncu tedna in med počitnicami preživeti na športnih površinah in v družbi svojih vrstnikov. Prednost programa je predvsem v tem, da si mladi sami izbirajo vsebine, čas udeležbe in način vključevanja v program [1].

Poleg teh programov ZŠRS Planica koordinira projekt **Zdrav življenjski slog** (v nadaljevanju: ZŽS), ki ga sofinancirata Evropski socialni sklad in Ministrstvo za izobraževanje, znanost, kulturo in šport (v nadaljevanju: MIZKŠ) in s šolskim letom 2012/2013 prihaja v tretje leto delovanja. S tem programom omogočamo prijavljenim učencem pet ur športne vadbe na teden pod strokovnim vodstvom [1].

V tej publikaciji so objavljeni podatki, ki opisujejo programe ŠŠT, ZŽS, NSP, ZS, Krpan in HPČ.

2 Kratice in statistična znamenja

Izraz ali okrajšava	Pomen
HPČ	Hura, prosti čas
ISF	International School Sport Federation (slo.: Mednarodna zveza za šolski šport)
MIZKŠ	Ministrstvo za izobraževanje, znanost, kulturo in šport
NPŠZ	nacionalna panožna športna zveza
NSP	Naučimo se plavati
OŠ	osnovna šola
OŠPP	osnovna šola s prilagojenim programom
PC	področni center
POŠ	podružnična osnovna šola
pzp	preverjanje znanja plavanja
r.	razred
SŠ	srednja šola
ŠOM	Interesni programi športa otrok in mladine
ŠŠT	Šolska športna tekmovanja
šolsko leto	šolsko leto se uradno prične s 1. 9. xxxx in konča z 31. 8. naslednje leto
tip šole	OŠ, SŠ, OŠPP
VVZ	vzgojno varstveni zavod oziroma vrtec
ZS	Zlati sonček
ZSK	Zlati sonček in Krpan
ZŠRS Planica	Zavod za šport Republike Slovenije Planica
ZŽS	Zdrav življenjski slog

3 Definicije izrazov

8

Izraz ali okrajšava	Pomen
10-urni plavalni tečaj	tečaj za vrtce ali prve razrede osnovnih šol v okviru programov ZS in NSP [1]
15-urni plavalni tečaj	tečaj za neplavalce v šestem razredu in zadnjem triletju OŠ ter za SŠ v okviru programa NSP [1]
Festival športa mladih	vseslovenska športna prireditev interesnih programov športa otrok in mladine, ki je istočasno sklepno dejanje osnovnošolskih interesnih programov
množična prireditev	Mednje spadajo: <ul style="list-style-type: none"> • Šolski poključki maraton, • Festival športa mladih (od 2009/2010), • Ljubljanski maraton, • Pohod po poti okoli Ljubljane (do 2009/2010), • Pohod po Levstikovi poti (do 2009/2010).
nastop na ŠŠT	udeležba učenca/dijaka na enem razpisanem ŠŠT
preverjanje znanja plavanja	program znanja plavanja za šeste razrede osnovnih šol v okviru programa NSP, okrajšano pzp
rang tekmovanja	Poznamo: <ul style="list-style-type: none"> • področno tekmovanje, • državni ¼ finale, • državni ½ finale, • državni finale.
skupina	Oblikuje se za namen vadb v programu ZŽS. Skupina določa, kateri učenci sodelujejo v letnem programu ZŽS glede na starost. Vanjo je vključenih najmanj 15 in največ 32 učencev. Praviloma združuje le otroke z največ dveh zaporednih razredov.
tip šole	Poznamo: <ul style="list-style-type: none"> • OŠ, • SŠ, • OŠPP.
tip vadbe	Poznamo: <ul style="list-style-type: none"> • redno vadbo (od ponedeljka do petka), • sobotno vadbo, • počitniško vadbo.
vadba	izvedba športnih aktivnosti pod nadzorom strokovnega delavca na datumski termin na določenem prostoru

4 Področni centri in pripadajoče občine

Aparat interesnih programov športa otrok in mladine vodi oddelek ŠOM na ZŠRS Planica in na področni organiziranosti vključuje 16 izbranih področnih centrov (PC) in tako 16 vodij PC in 18 ostalih koordinatorjev zadolženih za različne interesne programe (NSP, Mali sonček, ŠŠT...).

Teh 34 koordinatorjev na področni ravni opravlja naslednje naloge:

- usklajuje celostno promocijo interesnih programov športa otrok in mladine,
- spodbuja vključevanje šol, društev, lokalnih skupnosti ... v interesne programe športa otrok in mladine,
- se dogovarja o financiranju programov s strani lokalnih skupnosti,
- zbira in analizira podatke o vključenosti otrok v programe,
- skrbi za izmenjavo informacij med ZŠRS Planica ter izvajalci [1].

V tabeli so prikazane organizacije, ki predstavljajo področne centre (PC), in lokalne skupnosti, ki jim pripadajo, ter število šol in vrtcev, ki jih PC-ji pokrivajo.

PC	Organizacija ¹	Občine v PC	Št. OŠ	Št. SŠ	Št. VVZ in njihove enote	Št. OŠPP
PC Obala	Javni zavod za šport Koper	Divača, Hrpelje-Kozina, Izola, Komen, Piran, Sežana, Mestna občina Koper	23	13	62	1
PC Goriška	Javni zavod za šport Nova Gorica	Ajdovščina, Bovec, Brda, Cerklje ob Sotli, Kanal ob Soči, Kobarid, Mestna občina Nova Gorica, Miren-Kostanjevica, Renče-Vogrsko, Šempeter-Vrtojba, Tolmin, Vipava	28	11	60	1
PC Notranjska	Športna zveza Postojna	Bloke, Borovnica, Cerklje ob Sotli, Ilirska Bistrica, Logatec, Loška Dolina, Pivka, Postojna, Vrhnika	22	4	41	0
PC Gorenjska	Športna zveza Trzin	Bled, Bohinj, Cerklje na Gorenjskem, Gorenja vas-Poljane, Gorje, Jesenice, Jezerško, Kranjska Gora, Mestna občina Kranj, Naklo, Preddvor, Radovljica, Šenčur, Škofja Loka, Trzin, Železniki, Žiri, Žirovnica	34	18	91	4
PC Ljubljana	Mestna občina Ljubljana, oddelek za šport	Dol pri Ljubljani, Mestna občina Ljubljana	50	42	141	1
PC Domžale	Zavod za šport in rekreacijo Domžale	Domžale, Kamnik, Komenda, Lukovica, Medvode, Mengeš, Moravče, Trzin, Vodice	21	7	58	2

PC	Organizacija ¹	Občine v PC	Št. OŠ	Št. SŠ	Št. VVZ in njihove enote	Št. OŠPP
PC Grosuplje	Osnovna šola Ig	Brezovica, Dobropolje, Dobrova-Polhov Gradec, Grosuplje, Horjul, Ig, Ivančna Gorica, Kočevje, Kostel, Log-Dragomer, Loški Potok, Osilnica, Ribnica, Sodražica, Škofljica, Velike Lašče	21	4	61	1
PC Dolenjska	Agencija za šport Novo mesto	Črnomelj, Dolenjske Toplice, Mestna občina Novo mesto, Metlika, Mirna, Mirna Peč, Mokronog-Trebelno, Semič, Straža, Šentjernej, Šentrupert, Škocjan, Šmarješke Toplice, Trebnje, Žužemberk	29	15	57	2
PC Zasavje	OŠ Gabrovka-Dole	Hrastnik, Litija, Šmartno pri Litiji, Trbovlje, Zagorje ob Savi	11	4	38	1
PC Posavje	Zavod za šport Brežice	Brežice, Kostanjevica ob Krki, Krško, Radeče, Sevnica	23	7	46	2
PC Celje	Športna zveza Celje	Bistrica ob Sotli, Braslovče, Dobje, Dobrna, Kozje, Laško, Mestna občina Celje, Podčetrtek, Polzela, Prebold, Rogaška Slatina, Rogatec, Slovenske Konjice, Šentjur, Šmarje pri Jelšah, Štore, Tabor, Vitanje, Vojnik, Vransko, Zreče, Žalec	43	21	105	3
PC Velenje	Športna zveza Velenje	Gornji Grad, Ljubno, Luče, Mestna občina Velenje, Mozirje, Nazarje, Rečica ob Savinji, Solčava, Šmartno ob Paki, Šoštanj	14	6	30	1
PC Koroška	Zveza športnih društev Ravne na Koroškem	Črna na Koroškem, Dravograd, Mestna občina Slovenj Gradec, Mežica, Muta, Podvelka, Prevalje, Radlje ob Dravi, Ravne na Koroškem, Ribnica na Pohorju, Vuzenica, Mislinja	17	9	41	2
PC Maribor	Športna zveza Maribor	Benedikt, Cerkevjak, Duplek, Hoče-Slivnica, Kungota, Lenart, Lovrenc na Pohorju, Mestna občina Maribor, Miklavž na Dravskem Polju, Pesnica, Rače-Fram, Ruše, Selnica ob Dravi, Starše, Sveta Ana, Sveta Trojica v Slovenskih Goricah, Sveti Jurij v Slovenskih Goricah, Šentilj	43	25	80	2
PC Podravje	Zavod za šport Ptuj	Cirkulane, Destrnik, Dornava, Gorišnica, Hajdina, Juršinci, Kidričevo, Majšperk, Makole, Markovci, Mestna občina Ptuj, Oplotnica, Ormož, Podlehnik, Poljčane, Slovenska Bistrica, Središče ob Dravi, Sveti Andraž v Slovenskih Goricah, Sveti Tomaž, Trnovska vas, Videm, Zavrč, Žetale	33	8	58	3
PC Pomurje	Športna zveza Murska Sobota	Apače, Beltinci, Cankova, Črenšovci, Dobrovnik, Gornja Radgona, Gornji Petrovci, Grad, Hodoš, Kobilje, Križevci, Kuzma, Lendava, Ljutomer, Mestna občina Murska Sobota, Moravske Toplice, Odranci, Puconci, Radenci, Razkrižje, Rogaševci, Sveti Jurij ob Ščavnici, Šalovci, Tišina, Turnišče, Velika Polana, Veržej	38	9	76	2
Skupaj			450	203	1045	28

Opomba:

¹ organizacije, ki so bile izbrane na razpisu za šolsko leto 2011/2012

5 Statistični prikaz

5.1 Program: ŠOLSKA ŠPORTNA TEKMOVANJA (ŠŠT)

11

Pri realizaciji programa ŠŠT imajo ključno vlogo NPŠZ s svojimi koordinatori, ki skupno s 34 področnimi koordinatori tvorijo končno sliko kompleksnega »aparata ŠOM«.

21 NPŠZ je zastopanih v 30 razpisanih športnih panogah in na drugih tekmovanjih (Mladina in gore, Mini rokomet). Na panožnem nivoju deluje 32 panožno/tekmovalnih koordinatorjev in 2 koordinatorja za OŠPP ter interesne programe invalidnih otrok (skupno 34), ki opravljajo naslednje naloge:

- priprava razpisa za novo šolsko leto, poročil in analiz,
- finančno in vsebinsko načrtovanje koordinacije in izpeljave programa,
- koordiniranje izpeljave celotnega tekmovanja,
- nadzor nad delegiranjem sodnikov za tekmovanje,
- skrb za promocijo programa, informacijsko podporo, finančno poslovanje in nadzor,
- sodelovanje s koordinatori na državni ravni in z izvajalci na lokalni ravni,
- dosledno upoštevanje skupnih pravil – namena, ciljev in organizacije programa ŠŠT.

Vključenost NPŠZ v program ŠŠT po šolskih letih

NPŠZ	razpisana tekmovanja ŠŠT	Tip šole	2007/ 2008	2008/ 2009	2009/ 2010	2010/ 2011	2011/ 2012
Atletika zveza Slovenije	Atletika - ekipno	OŠ	✓	✓	✓	✓	✓
		SŠ	✓	✓	✓	✓	✓
	Atletika - gorski tek	OŠ	✓	✓	✓	✓	✓
		SŠ	✓	✓	✓	✓	✓
	Atletika - kros	OŠ	✓	✓	✓	✓	✓
		SŠ	✓	✓	✓	✓	✓
	Atletika - Ljubljanski maraton	OŠ	✓	✓	✓	✓	✓
		SŠ	✓	✓	✓	✓	✓
	Atletika - posamično	OŠ	✓	✓	✓	✓	✓
		SŠ	✓	✓	✓	✓	✓
	Atletika - tek trojk	OŠ	✓	✓	✓	✓	✓
		SŠ	✓	✓	✓	✓	✓
	Atletika - ulični tek	OŠ	✓	✓	✓	✓	✓
		SŠ	✓	✓	✓	✓	✓
Badmintonska zveza Slovenije	Badminton	OŠ	✓	✓	✓	✓	✓
		SŠ	✓	✓	✓	✓	✓
Bowling zveza Slovenije	Bowling	OŠ				✓	✓
		SŠ					
Gimnastična zveza Slovenije	Gimnastika - akrobatika	OŠ	✓	✓	✓	✓	✓
		SŠ	✓	✓	✓	✓	✓
	Gimnastika - skoki z male prožne ponjave	OŠ	✓	✓	✓	✓	✓
		SŠ	✓	✓	✓	✓	✓
Gimnastika - športna gimnastika	OŠ	✓	✓	✓	✓	✓	
	SŠ	✓	✓	✓	✓	✓	
Judo zveza Slovenije	Judo	OŠ	✓	✓	✓	✓	✓
		SŠ	✓	✓	✓	✓	✓
Kajakaška zveza Slovenije	Kajak kanu - veliki kanu	OŠ				✓	✓
		SŠ					
Kolesarska zveza Slovenije	Kolesarstvo - gorsko	OŠ	✓	✓	✓	✓	✓
		SŠ	✓	✓	✓	✓	✓
	Kolesarstvo - vožnja na čas	OŠ	✓	✓	✓	✓	✓
		SŠ					

NPŠZ	razpisana tekmovanja ŠŠT	Tip šole	2007/ 2008	2008/ 2009	2009/ 2010	2010/ 2011	2011/ 2012
Košarkarska zveza Slovenije	Košarka	OŠ	✓	✓	✓	✓	✓
		SŠ	✓	✓	✓	✓	✓
Lokostrelska zveza Slovenije	Lokostrelstvo - dvoransko	OŠ				✓	✓
		SŠ				✓	✓
	Lokostrelstvo - zunanje	OŠ				✓	✓
		SŠ				✓	✓
Planinska zveza Slovenije	Mladina in gore	OŠ	✓	✓	✓	✓	✓
		SŠ					
	Planinstvo - športno plezanje	OŠ	✓	✓	✓	✓	✓
		SŠ	✓	✓	✓	✓	✓
Namiznoteniška zveza Slovenije	Namizni tenis	OŠ	✓	✓	✓	✓	✓
		SŠ					
Nogometna zveza Slovenije	Nogomet	OŠ	✓	✓	✓	✓	✓
		SŠ	✓	✓	✓	✓	✓
Odbojarska zveza Slovenije	Odbojka	OŠ	✓	✓	✓	✓	✓
		SŠ	✓	✓	✓	✓	✓
	Odbojka na mivki	OŠ	✓	✓	✓	✓	✓
		SŠ	✓	✓	✓	✓	✓
Orientacijska zveza Slovenije	Orientacijski tek	OŠ	✓	✓	✓	✓	✓
		SŠ	✓	✓	✓	✓	✓
Plavalna zveza Slovenije	Plavanje	OŠ	✓	✓	✓	✓	✓
		SŠ	✓	✓	✓	✓	✓
Plesna zveza Slovenije	Ples	OŠ	✓	✓	✓	✓	✓
		SŠ	✓	✓	✓	✓	✓
Rafting zveza Slovenije	Rafting	OŠ	✓	✓	✓	✓	✓
		SŠ	✓	✓	✓	✓	✓
Rokometna zveza Slovenije	Rokomet	OŠ	✓	✓	✓	✓	✓
		SŠ	✓	✓	✓	✓	✓

NPŠZ	razpisana tekmovanja ŠŠT	Tip šole	2007/2008	2008/2009	2009/2010	2010/2011	2011/2012
Smučarska zveza Slovenije	Smučanje - alpsko	OŠ	✓	✓	✓	✓	✓
		SŠ	✓	✓	✓	✓	✓
	Smučanje - deskanje na snegu	OŠ	✓	✓	✓	✓	✓
		SŠ	✓	✓	✓	✓	✓
	Smučanje - smučarski skoki	OŠ	✓	✓	✓	✓	✓
		SŠ					
	Smučanje - smučarski tek in biatlon	OŠ	✓	✓	✓	✓	✓
		SŠ					
Strelska zveza Slovenije	Strelstvo - streljanje z zračno puško	OŠ	✓	✓	✓	✓	✓
		SŠ	✓	✓	✓	✓	✓
Šahovska zveza Slovenije	Šah - ekipno	OŠ	✓	✓	✓	✓	✓
		SŠ	✓	✓	✓	✓	✓
	Šah - posamično	OŠ	✓	✓	✓	✓	✓
		SŠ	✓	✓	✓	✓	✓

14

Tabela množičnih prireditev po šolskih letih

Množična prireditev	šole	2007/2008	2008/2009	2009/2010	2010/2011	2011/2012
Šolski poključni maraton	OŠ, SŠ, OŠPP	✓	✓	✓	✓	✓
Festival športa mladih	OŠ, OŠPP			✓	✓	✓
Ljubljanski maraton ¹	OŠ, SŠ	✓	✓	✓	✓	✓
Pohod po poti okoli Ljubljane	OŠ, SŠ, OŠPP	✓	✓	✓	*	*
Pohod po Levstikovi poti	OŠ, SŠ, OŠPP	✓	✓	✓	*	*

Opomba:

* v šolskem letu se vodijo le informativno in niso v sklopu razpisanih tekmovanj ŠŠT

Število razpisanih tekmovanj ŠŠT glede na tip šole po šolskih letih

Tip šole	2007/2008	2008/2009	2009/2010	2010/2011	2011/2012
OŠ	33	33	33	37	37
SŠ	28	28	28	30	30
OŠPP	7	6	7	7	8
invalidi	3	3	3	3	3

Razpisana tekmovanja in množične prireditve za OŠ in število udeležencev v programu ŠŠT po šolskih letih

Razpisana tekmovanja ŠŠT	2009/2010				2010/2011				2011/2012			
	Št. udeležencev		Št. šol		Št. udeležencev		Št. šol		Št. udeležencev		Št. šol	
	M	Ž	M	Ž	M	Ž	M	Ž	M	Ž	M	Ž
Atletika - ekipno	2460	2511	176	169	2620	2614	143	135	2681	2677	133	138
Atletika - gorski tek	92	94	23	26	61	49	16	13	93	82	22	19
Atletika - kros	363	376	41	49	712	647	63	57	747	648	85	86
Atletika - Ljubljanski maraton	1509	1536	53	59	1704	1708	64	67	1989	1985	113	117
Atletika - posamično	3773	3590	319	326	4059	3984	357	341	3980	3799	360	343
Atletika - tek trojk	180	282	28	32	333	345	35	38	197	323	30	27
Atletika - ulični tek	397	443	42	51	130	167	25	41	276	299	28	37
Badminton	63	65	21	16	43	41	27	25	68	64	25	28
Bowling	*	*	*	*	-	-	-	-	210	62	34	34
Festival športa mladih	*	*	*	*	1500 ¹		-	-	2500 ¹		-	-
Gimnastika - akrobatika	55	129	12	17	87	180	20	21	138	366	62	105
Gimnastika - skoki z male prožne ponjave	138	219	24	33	156	345	21	35	256	428	48	50
Gimnastika - športna gimnastika	32	109	5	11	29	101	9	15	33	128	11	20
Judo	392	153	173	61	360	126	128	49	260	125	53	26
Kajak kanu - veliki kanu	*	*	*	*	82	32	9	-	72 ¹		6 ¹	
Kolesarstvo - gorsko	68	21	22	8	76	23	22	8	37	6	16	4
Kolesarstvo - vožnja na čas	34	18	12	8	55	10	27	10	55	10	27	10
Košarka	1607	1246	72	53	1536	1344	128	56	2900	1500	130	75
Lokostrelstvo - dvoransko	*	*	*	*	181	55	35	30	142	65	-	-
Lokostrelstvo - zunanje	*	*	*	*	-	-	-	-	125	45	-	-
Mladina in gore	136	120	64		130	138	67	-	148	120	67	-
Namizni tenis	511	297	69	69	429	293	76	76	171	111	73	73
Nogomet	384	192	32	16	384	192	32	16	352	154	32	16
Odbojka	1562	2002	142	182	1420	1820	142	182	1332	1572	111	131
Odbojka na mivki	260	260	52	52	250	260	50	52	250	260	50	52
Orientacijski tek	95	72	13	13	96	59	13	13	30	19	10	7
Planinstvo - športno plezanje	124	110	45	41	119	119	60	62	111	132	61	70

Razpisana tekmovalja ŠŠT	2009/2010				2010/2011				2011/2012			
	Št. udeležencev		Št. šol		Št. udeležencev		Št. šol		Št. udeležencev		Št. šol	
	M	Ž	M	Ž	M	Ž	M	Ž	M	Ž	M	Ž
Plavanje	87	84	28	24	90	72	28	24	97	95	39	34
Ples	109	1092	25	105	2230	25	152	8	1406 ¹		97 ¹	
Rafting	100 ¹		5 ¹		100 ¹		5 ¹		72 ¹		3 ¹	
Rokomet	1612	1248	62	52	1612	1248	63	51	1346	1064	55	52
Smučanje - alpsko	325	190	-	-	648	433	-	-	383	474	-	-
Smučanje - deskanje na snegu	49	24	-	-	138	41	-	-	70	26	88	79
Smučanje - smučarski skoki	146	50	39	17	79	14	30	11	142	38	47	17
Smučanje - smučarski tek in biatlon	81	55	23	15	75	47	21	13	2		2	
Strelstvo - streljanje z zračno puško	209	105	73	70	272	108	95	46	333	96	139	67
Šah - ekipno	453	103	123	25	389	103	-	-	586	164	-	-
Šah - posamično	651	210	144	62	423	202	-	-	256	90	-	-
Šolski poključski maraton	622	621	37	37	860	631	49	49	699 ¹		-	-

Opombe:

Zajeta so vsa področna in državna tekmovanja.

- ni podatka

* tekmovanje ni bilo razpisano

¹ podatek je seštevek vseh udeležencev² razpisano tekmovanje je odpadlo zaradi pomanjkanja snega

Razpisana tekmovalja in množične prireditve za SŠ in število udeležencev v programu ŠŠT po šolskih letih

Razpisana tekmovalja ŠŠT	2009/2010				2010/2011				2011/2012			
	Št. udeležencev		Št. šol		Št. udeležencev		Št. šol		Št. udeležencev		Št. šol	
	M	Ž	M	Ž	M	Ž	M	Ž	M	Ž	M	Ž
Atletika - ekipno	917	717	78	61	939	723	74	66	941	710	76	65
Atletika - gorski tek	27	23	14	11	20	18	11	4	19	16	-	-
Atletika - kros	24	34	8	15	56	32	14	11	74	49	-	-
Atletika - Ljubljanski maraton	102	189	18	18	152	211	22	24	197	323	33	33
Atletika - posamično	568	422	87	68	618	380	83	67	544	381	83	71
Atletika - tek trojk	57	84	13	8	102	120	13	14	126	258	17	24
Atletika - ulični tek	19	10	15	7	20	10	11	4	26	14	13	9

Razpisana tekmovanja ŠŠT	2009/2010				2010/2011				2011/2012			
	Št. udeležencev		Št. šol		Št. udeležencev		Št. šol		Št. udeležencev		Št. šol	
	M	Ž	M	Ž	M	Ž	M	Ž	M	Ž	M	Ž
Gimnastika - skoki z male prožne pojave	29	49	9	16	31	47	11	15	34	44	10	15
Gimnastika - športna gimnastika	4	15	3	7	6	15	4	7	7	21	3	7
Judo	87	39	43	20	94	38	41	19	73	30	32	21
Kolesarstvo - gorsko	49	10	15	5	61	17	15	5	18	3	11	3
Košarka	704	564	66	53	540	396	45	33	720	720	60	40
Lokostrelstvo - dvoransko	*	*	*	*	22	17	-	-	35	12	-	-
Lokostrelstvo - zunanje	*	*	*	*	23	18	-	-	28	12	-	-
Nogomet	628	523	54	48	628	523	54	48	-	-	-	-
Odbojka	682	715	62	65	726	704	66	64	847	803	77	73
Odbojka na mivki	210	230	42	46	215	230	43	46	215	230	43	46
Orientacijski tek	32	9	10	6	43	15	10	6	30	17	7	5
Planinstvo - športno plezanje	72	51	25	21	85	68	25	21	97	53	26	18
Plavanje	69	42	24	16	15	9	6	5	55	38	19	14
Ples	40	360	6	30	25	298	5	26	135 ¹		17 ¹	
Rafting	30 ¹		2 ¹		30 ¹		2 ¹		-		-	
Rokomet	1046	644	76	46	1046	644	76	46	1046	644	76	46
Smučanje - alpsko	181	106	47	37	156	76	41	28	140	82	37	33
Smučanje - deskanje na snegu	96	48	28	17	71	33	23	13	72	31	26	17
Strelstvo - streljanje z zračno puško	147	68	45	43	196	92	48	29	105	58	37	30
Šah - ekipno	49	6	11	3	41	9	9	4	46	4	11	2
Šah - posamično	39	12	18	8	30	11	13	8	45	8	15	7

Opombe:

Zajeta so vsa področna in državna tekmovanja.

- ni podatka

* tekmovanje ni bilo razpisano

¹ podatek je seštevek vseh udeležencev

Razpisana tekmovanja za OŠPP in invalide ter število udeležencev v programu ŠŠT po šolskih letih

Razpisana tekmovanja ŠŠT	2009/2010				2010/2011				2011/2012			
	Št. udeležencev		Št. šol		Št. udeležencev		Št. šol		Št. udeležencev		Št. šol	
	M	Ž	M	Ž	M	Ž	M	Ž	M	Ž	M	Ž
Atletika	140	134	21	21	146	141	21	21	144	141	21	21
Badminton	24	24	8	8	32	32	11	12	28	28	10	11
Boj med dvema ognjema	48	49	10	10	34	35	8	8	38	32	7	7
Košarka	59	-	8	-	64	-	8	-	67	-	8	-
Namizni tenis	24	13	14	11	23	15	13	7	25	17	14	9
Nogomet	84	-	11	-	80	-	11	-	102	-	12	-
Odbojka	-	24	-	4	-	24	-	4	-	38	-	8
Plavanje	53	39	15	13	57	44	15	15	47	45	15	15
Smučanje – alpsko	*	*	*	*	*	*	*	*	13	6	5	5

Invalidi

Atletika OŠ in SŠ	12	3	6	2	13	6	6	3	17	4	3	3
Namizni tenis OŠ	7	1	5	1	3	1	3	1	8	1	3	1
Plavanje OŠ in SŠ ³	14	3	8	3	0	0	0	0	0	0	0	0

Opombe:

Zajeta so vsa področna in državna tekmovanja.

- ni podatka

* v šolskem letu tekmovanje ni bilo razpisano

Število nastopov na ŠŠT in prireditvah glede na tip šole oziroma prireditve

Za nastop se šteje udeležba učenca/dijaka na enem ŠŠT v šolskem letu. Učenec ima v šolskem letu lahko več nastopov na ŠŠT. Tabela prikazuje število nastopov in ne števila udeležencev.

Tip šole/Tip prireditve	2007/2008	2008/2009	2009/2010	2010/2011	2011/2012
OŠ ¹	34721	34869	36306	38053	38371
SŠ ¹	8121	7472	11055	10851	10399
OŠPP + invalidi	755	894	755	750	801
množične prireditve ²	2138	2278	2499	2991	3199
ISF	167	64	57	74	56
skupaj	45902	45577	50672	52719	52826

Število izpeljanih tekmovalj (po rangih) v programu ŠŠT po šolskih letih

2007/2008					
Šola	Finalna tekmovalja	½ finalna tekmovalja	¼ finalna tekmovalja	Področna tekmovalja	Množične prireditve
OŠ	75	78	68	410	4
SŠ	47	18	32	83	4
OŠPP	12	2			4
invalidi	3				
Skupaj	137	98	100	493	4¹

2008/2009					
Šola	Finalna tekmovalja	½ finalna tekmovalja	¼ finalna tekmovalja	Področna tekmovalja	Množične prireditve
OŠ	79	107	76	390	4
SŠ	33	14	28	54	4
OŠPP	8	2			4
invalidi	3				
Skupaj	123	123	104	444	4¹

2009/2010					
Šola	Finalna tekmovalja	½ finalna tekmovalja	¼ finalna tekmovalja	Področna tekmovalja	Množične prireditve
OŠ	47	79	78	352	5
SŠ	35	16	32	125	4
OŠPP	8	2			5
invalidi	3				
Skupaj	93	97	110	477	5¹

2010/2011					
Šola	Finalna tekmovalja	½ finalna tekmovalja	¼ finalna tekmovalja	Področna tekmovalja	Množične prireditve
OŠ	44	64	84	328	2
SŠ	35	20	31	111	1
OŠPP	11	2			2
invalidi	3				
Skupaj	93	86	179	439	2¹

2011/2012					
Šola	Finalna tekmovalja	½ finalna tekmovalja	¼ finalna tekmovalja	Področna tekmovalja	Množične prireditve
OŠ	54	72	83	410	2
SŠ	50	28	34	175	1
OŠPP	13	2			2
invalidi	3				
Skupaj	120	102	117	585	2¹

Opomba:

¹ na množičnih prireditvah nastopa več kot en tip šole

5.2 Program: ZDRAV ŽIVLJENJSKI SLOG (ZŽS)

Podatki za področje ZŽS so zajeti na dan 31. 8. 2012.

Strokovni delavec je ustrezno usposobljena oseba, ki je zaposlena pri izvajalcu programa za izvajanje vsebin v programu ZŽS.

Udeleženec je otrok, ki je vpisan v vadbeno skupino ZŽS na OŠ, kjer se izvaja program ZŽS.

Število strokovnih delavcev, programov in udeležencev po šolskih letih

Leto	Št. strokovnih delavcev	Št. programov	Št. udeležencev
2010/2011 ¹	105	98	18993
2011/2012	128	125	24212

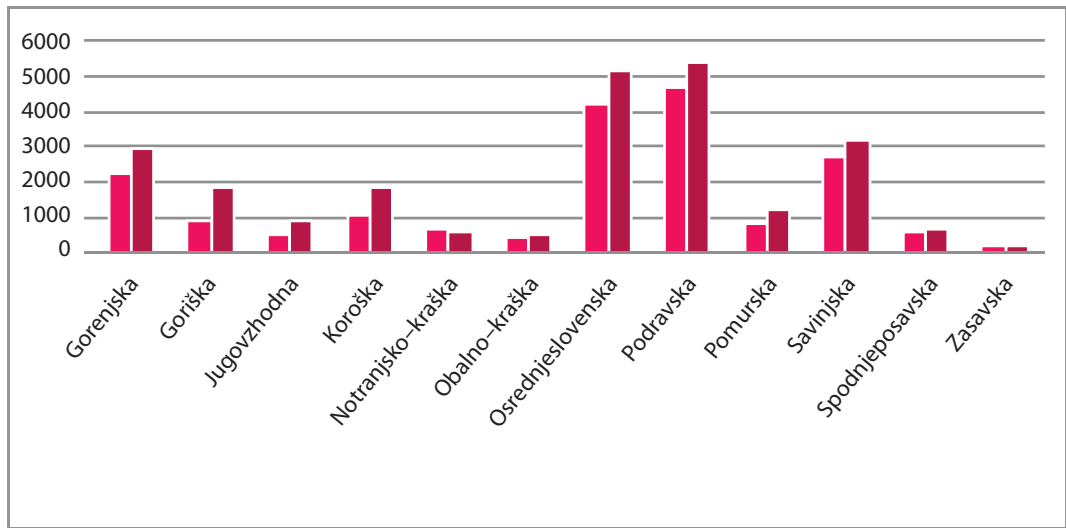
Opomba:

¹podatki od 1. 12. 2010 do 31. 8. 2011

Število strokovnih delavcev na statistično regijo po šolskih letih



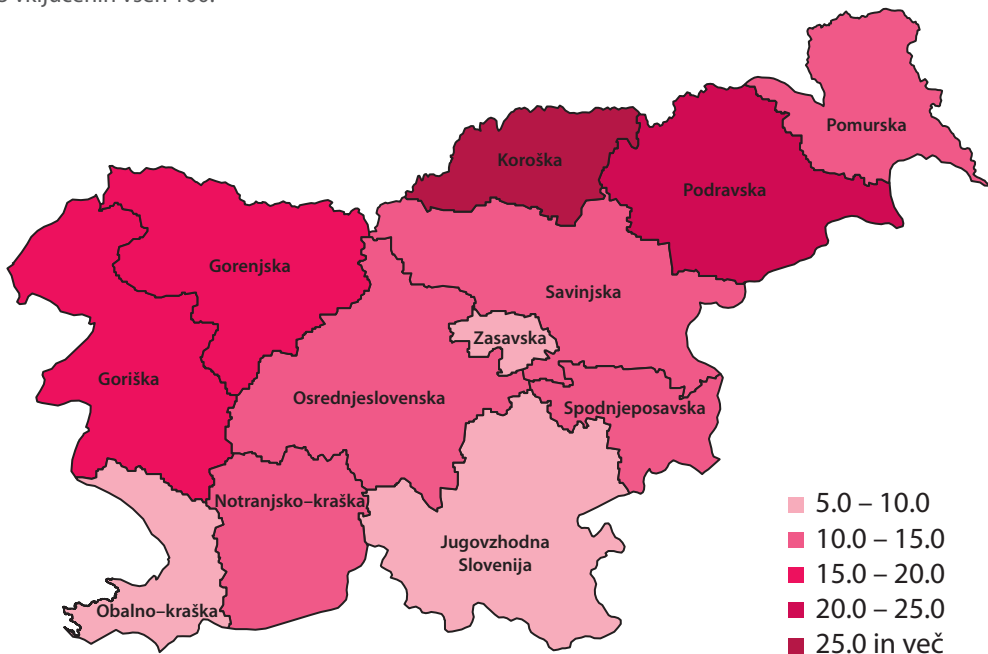
Število otrok v programu ZŽS po statističnih regijah po šolskih letih



21

Število otrok v programu ZŽS na 100 učencev po statističnih regijah v šolskem letu 2011/2012

Primer: 100 učencev v statistični regiji bi pomenilo, da je od 100 učencev iz te statistične regije v programu ZŽS vključenih vseh 100.



Število rednih vadb in povprečno število ur redno vadbo po statističnih regijah po šolskih letih

Statistična regija	2010/2011 ¹		2011/2012		2010/2011	2011/2012
	Št. vadb	Št. opravljenih ur	Št. vadb	Št. opravljenih ur	Povprečno št. ur na vadbo	Povprečno št. ur na vadbo
Gorenjska	4849	4977	8629	8895	1,0	1,0
Goriška	2139	2139	5222	5404	1,0	1,0
Jugovzhodna Slovenija	1437	1437	3515	3584	1,0	1,0
Koroška	2308	2310	5461	5592	1,0	1,0
Notranjsko-kraška	1502	1520	2208	2350	1,0	1,1
Obalno-kraška	793	793	1068	1074	1,0	1,0
Osrednjeslovenska	8532	8749	16327	17142	1,0	1,0
Podravska	8407	8493	16501	16816	1,0	1,0
Pomurska	2349	2349	3705	3745	1,0	1,0
Savinjska	5089	5152	9126	9535	1,0	1,0
Spodnjeposavska	1556	1556	2095	2095	1,0	1,0
Zasavska	539	539	762	805	1,0	1,1
SKUPAJ	39500	40014	74619	77037	1,0	1,0

Opombi:

Štejejo samo izvedene vadbe.

¹ podatki od 1. 12. 2010 do 31. 8. 2011

Število sobotnih in počitniških vadb in povprečno število ur na po statističnih regijah po šolskih letih

Statistična regija	Tip vadbe	2010/2011 ¹		2011/2012		2010/2011	2011/2012
		Št. vadb	Št. opravljenih ur	Št. vadb	Št. opravljenih ur	Povprečno št. ur na vadbo	Povprečno št. ur na vadbo
Gorenjska	sobotna	153	740	262	1337	4,8	5,1
	počitniška	244	885	236	1158	3,6	4,9
Goriška	sobotna	44	236	153	742	5,4	4,8
	počitniška	110	618	176	1041	5,6	5,9
Jugovzhodna Slovenija	sobotna	34	108	70	280	3,2	4,0
	počitniška	26	68	55	220	2,6	4,0
Koroška	sobotna	54	335	185	1051	6,2	5,7
	počitniška	133	682	220	1275	5,1	5,8

Statistična regija	Tip vadbe	2010/2011 ¹		2011/2012		2010/2011	2011/2012
		Št. vadb	Št. opravljenih ur	Št. vadb	Št. opravljenih ur	Povprečno št. ur na vadbo	Povprečno št. ur na vadbo
Notranjsko-kraška	sobotna	67	267	63	398	4,0	6,3
	počitniška	59	311	43	214	5,3	5,0
Obalno-kraška	sobotna	29	204	54	294	7,0	5,4
	počitniška	15	102	42	259	6,8	6,2
Osrednjeslovenska	sobotna	224	1087	424	1939	4,9	4,6
	počitniška	251	1326	282	1431	5,3	5,1
Podravska	sobotna	284	1107	411	1790	3,9	4,4
	počitniška	266	1271	533	1906	4,8	3,6
Pomurska	sobotna	23	118	117	488	5,1	4,2
	počitniška	108	341	136	642	3,2	4,7
Savinjska	sobotna	244	879	273	1306	3,6	4,8
	počitniška	422	1220	230	923	2,9	4,0
Spodnjeposavska	sobotna	39	199	81	359	5,1	4,4
	počitniška	20	63	31	140	3,2	4,5
Zasavska	sobotna	3	19	9	36	6,3	4,0
	počitniška	9	35	2	5	3,9	2,5
SKUPAJ	sobotna	1198	5299	2102	10020	4,4	4,8
	počitniška	1663	6922	1986	9214	4,2	4,6

Opombi:

Štejejo samo izvedene vadbe.

¹ podatki od 1. 12. 2010 do 31. 8. 2011

Število vadb na panogo/vsebino po statističnih regijah in njihov odstotek v šolskem letu 2011/2012

Panoga/vsebina	Gorenjska	Goriška	Jugovzhodna Slovenija	Koroška	Notranjsko-kraška	Obalno-kraška	Osrednjeslovenska	Podravska	Pomurska	Savinjska	Spodnjeposavska	Zasavska	Skupaj	Odstotek panoge
druge športne dejavnosti ¹	1405	457	253	821	218	171	2811	2373	996	1381	557	72	11515	14,6
atletika	1163	502	394	761	292	84	1709	1945	427	775	210	66	8328	10,6
nogomet	700	486	345	622	196	55	1088	1626	332	857	89	39	6435	8,2

Panoga/ vseбина	Gorenjska	Goriška	Jugovzhodna Slovenija	Koroška	Notranjsko-kraška	Obalno-kraška	Osrednjeslovenska	Podravska	Pomurska	Savinjska	Spodnjeposavska	Zasavska	Skupaj	Odstotek panoge
košarka	566	445	422	363	190	101	1263	1394	240	872	131	65	6052	7,7
odbojka	558	395	304	476	156	112	1035	1312	331	810	152	49	5690	7,2
gimnastika - splošna	652	303	274	429	134	96	1187	1103	201	511	162	28	5080	6,5
rokomet	471	450	242	374	150	106	907	1119	219	461	97	59	4655	5,9
badminton	418	295	130	222	72	38	726	614	170	411	62	39	3197	4,1
med dvema ognjema	384	239	161	201	89	29	845	579	75	201	110	2	2915	3,7
namizni tenis	139	167	90	114	48	13	515	438	177	307	39	15	2062	2,6
ples	243	117	79	70	80	65	435	497	86	191	55		1918	2,4
floorball	356	127	98	41	50		479	282	64	136	98		1731	2,2
hokej v dvorani	149	128	97	258	79	27	283	404	11	163	7	22	1628	2,1
gimnastika - prožna ponjava	125	104	24	83	61	18	208	405	27	143	54		1252	1,6
gimnastika - akrobatika	104	135	54	127	19	80	226	249	43	123		11	1171	1,5
tenis	75	107	13	57	34	3	278	208	17	101	3	50	946	1,2
mali nogomet	38	2	9	103	39	4	177	245	16	36	32	110	811	1,0
rolanje	95	41	63	56	76	2	202	69	25	100	14	26	769	1,0
pohodništvo	30	34	32	95	70	11	141	86	97	71	14		681	0,9
gimnastika - športna	81	48	22		11	51	96	139	15	63	47	28	601	0,8
planinstvo - športno plezanje	72	77	37	27	20		106	135	8	109			591	0,8
baseball	228	9	3	45	46		88	121		40	1		581	0,7
judo	27		33	5		1	66	186	18	105	11		452	0,6
gimnastika - ritmična	9	80	19	18	1	26	139	90	11	8	2		403	0,5
gimnastika - trampolin	110	4	3	11	2	8	155	72	20	7	11		403	0,5
aerobika	29	20	41	29			111	24	1	110	8		373	0,5
golf	6		9		1		164	45	7	133			365	0,5
odbojka na mivki	61	8	11	46	2	9	11	81	14	91	21		355	0,5

Panoga/ vseбина	Gorenjska	Goriška	Jugovzhodna Slovenija	Koroška	Notranjsko-kraška	Obalno-kraška	Osrednjeslovenska	Podravska	Pomurska	Savinjska	Spodnjeoposavska	Zasavska	Skupaj	Odstotek panoge
ples - družabni	13	16	21	3			121	47	13	98			332	0,4
speedminton			36				96	40		109		41	322	0,4
balinanje	27	47	21	4	18	4	55	61		63		20	320	0,4
plavanje	134	15	9	36	5	5	20	24	46	10	2	2	308	0,4
kegljanje	32	33	19	26	29		29	96	33	10			307	0,4
rugby		59	9				21	119	48	28			284	0,4
sankanje	9	5	17	49	18		44	68	22	47	1		280	0,4
hokej na travi	33	18	45	9	3		40	51	4	68			271	0,3
futsal - mali nogomet	50	18					80	80		3	33		264	0,3
orientacija - tek	29	45	40	33	1	1	28	24		21	35		257	0,3
karate	3	12		8	13		63	73	14	49			235	0,3
atletika - kros	12	33	5	6	5	9	41	34	9	56	15	3	228	0,3
aerobika stv - splošna telovadba	1			16			80	81		42			220	0,3
planinstvo	16	31		11			12	60	1	65			196	0,2
orientacija - ši	10	7	10	1			18	38		71	5		160	0,2
kolesarstvo - cestno	12	14	3	8	1		8	46	12	3	10	24	141	0,2
borilne spretnosti - drugo	24	23					51	4	17	14			133	0,2
atletika - posamično	10	30					61	7		24			132	0,2
pilates		20				10		7	1	93			131	0,2
fitnes	7	18	7				54	16		10	11		123	0,2
softball	20				40			41		22			123	0,2
hokej in line	4	6	9		10		39	30		19			117	0,1
atletika - ši	1	1	1				15	46		52			116	0,1
atletika - stadionska	23			17	3		40	3	23	3	1		113	0,1
orientacijski tek	2	18	31	1	1		2	24	6	27			112	0,1
drsanje	32	2	3	20	1		11	22	3	6		2	102	0,1

Ostale panoge/vsebine ²:

Panoga/vseбина	Skupaj	Panoga/vseбина	Skupaj	Panoga/vseбина	Skupaj
ples - st in la plesi	89	strelstvo - zračna puška	27	jadranje	5
bowling	83	atletika - cestni tek	26	strelstvo	5
atletika - mnogoboj	77	ples - moderni tekmovalni plesi	24	kajak kanu na divjih vodah	4
lokostrelstvo	77	kolesarstvo - steza	23	skoki v vodo	4
tek	72	tenis - ši	23	balinanje - ši	3
joga	69	aerobika - pilates	22	drsanje - umetnostno	3
vlečenje vrvi	69	dviganje uteži	22	hapkido	3
orientacija - precizna	67	rokoborba - prosti slog	22	kajak kanu - maraton	3
boks	64	kickboxing	21	kolesarstvo - vožnja na čas	3
kolesarstvo - ši	57	vaterpolo	21	namizni tenis - ši	3
nogomet - ši	55	atletika - ekipno	19	duatlon	2
smučanje - smučarski skoki	54	gornišтво	19	kajtanje	2
gimnastika - aerobika	53	alpsko smučanje - ši	18	kolesarstvo - bmx	2
rokoborba - ši	50	rokoborba - grško-rimski slog	17	košarka - gluhi	2
pohodništvo - nordijska hoja	48	badminton - ši	15	košarka - vodna	2
hokej - ši	47	kajak kanu - mirne vode	14	nanbudo	2
ples - akrobatski r&r	47	ulična košarka	14	odbojka - gluhi	2
kriket	45	aplikativna kineziologija	13	potapljanje - avtonomno	2
taekwondo	45	futsal - mali nogomet - ši	13	potapljanje - podvodna orientacija	2
twirling	45	lokostrelstvo - tarčno	12	smučanje - neorganizirani smučarski prostor	2
atletika - gorski tek	44	akvatlon	11	squash	2
atletika - maraton	42	bunkabrc	11	deskanje na snegu - ši	1
smučanje - alpsko	42	hokej na ledu	11	kanu	1
sankanje - naravne proge	41	taekwondo - wtf	11	kickboks - iaksa	1
veslanje	40	planinstvo - alpinizem	10	konjenišтво - dresura	1
rolkanje	39	atletika - ulični tek	8	košarka na vozičkih	1
pikado	36	letalstvo - padalstvo	8	letalstvo - jadralno letenje	1
rokomet - ši	36	sabljanje	8	letalstvo - modelarstvo	1
tek na smučeh - ši	36	smučanje - nordijska hoja in tek	8	mali golf	1
sedeča odbojka	35	taborništvo	8	rafting	1
kolesarstvo - gorsko	34	kickboks - wako	7	smučanje - nordijska kombinacija	1
ju - jitsu	33	triatlon	7	strelstvo - ši	1
konjenišтво	32	curling	6	šah - ši	1
aikido	31	smučanje - prosti slog	6	šolski poključski maraton	1
kotalkanje	30	atletika - tek trojč	5	tai chi	1
paint ball	30				
smučanje - smučarski teki	28				
petanka	27				

Statistična regija	Gorenjska	Goriška	Jugovzhodna Slovenija	Koroška	Notranjsko-kraška	Obalno-kraška	Osrednjeslovenska	Podravska	Pomurska	Savinjska	Spodnjeposavska	Zasavska	Skupaj
Skupaj	9127	5551	3640	5866	2314	1164	17033	17445	3958	9629	2207	773	78707

Opombe:

¹ vadbe z več različnimi panogami

² panoge z manj kot 100 vadbami v statističnih regijah

- ime panoge – ši: panoga, ki se izvaja za osebe s posebnimi potrebami

Povprečno število otrok v skupini po statističnih regijah po šolskih letih

27

Statistična regija	2010/2011		2011/2012	
	Povprečje otrok na skupino ¹	Povprečje otrok na vadbo ²	Povprečje otrok na skupino ¹	Povprečje otrok na vadbo ²
Gorenjska	22	18	23	18
Goriška	20	16	21	17
Jugovzhodna Slovenija	18	17	19	17
Koroška	19	14	23	16
Notranjsko-kraška	20	15	19	16
Obalno-kraška	18	16	21	17
Osrednjeslovenska	20	17	21	17
Podravska	22	18	22	18
Pomurska	19	16	22	17
Savinjska	21	18	23	18
Spodnjeposavska	19	16	21	17
Zasavska	17	15	17	16

Opombi:

¹ upoštevajo se otroci, ki so se udeležili vsaj ene redne vadbe v skupini

² upoštevajo se vse vadbe (redna, sobotna in počitniška)

Povprečno število opravljenih ur na otroka po statističnih regijah po šolskih letih

Opravljenе ure govorijo o tem, koliko ur je otrok aktivno preživel v programu.

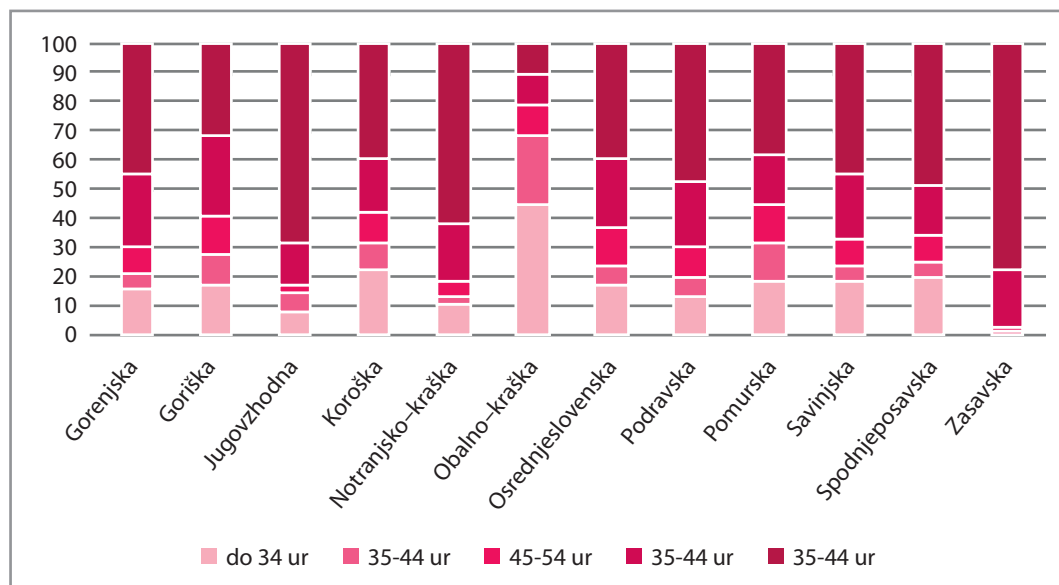
Komentar: povprečno število ur otroka na teden v statistični regiji se lahko izračuna tako, da se povprečno število ur te statistične regije deli s številom vadbenih tednov v šolskem letu (v povprečju je to 35 tednov).



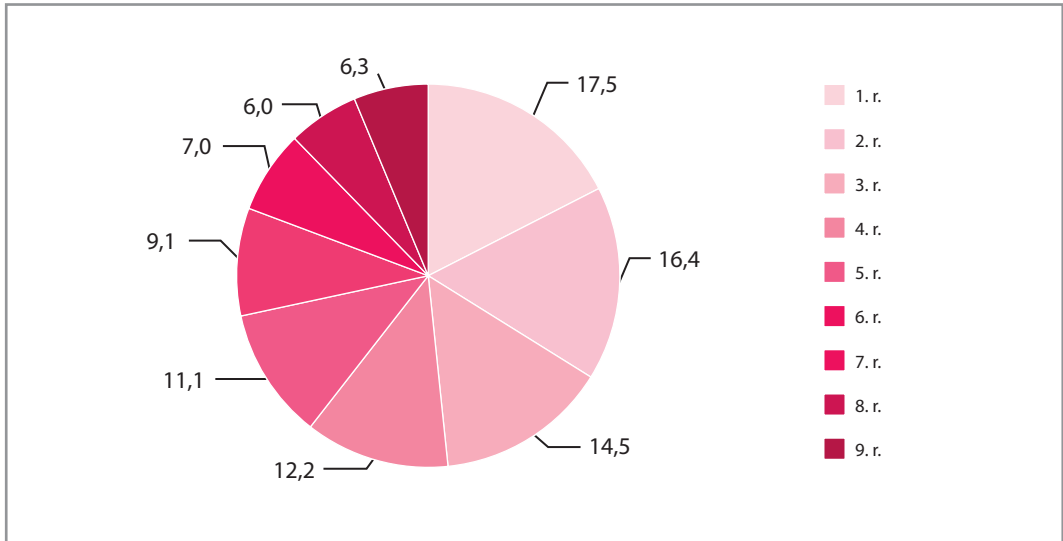
Opomba:

¹ podatki od 1. 12. 2010 do 31. 8. 2011

Odstotek otrok po številu opravljenih ur v programu ZŽS po statističnih regijah v šolskem letu 2011/2012



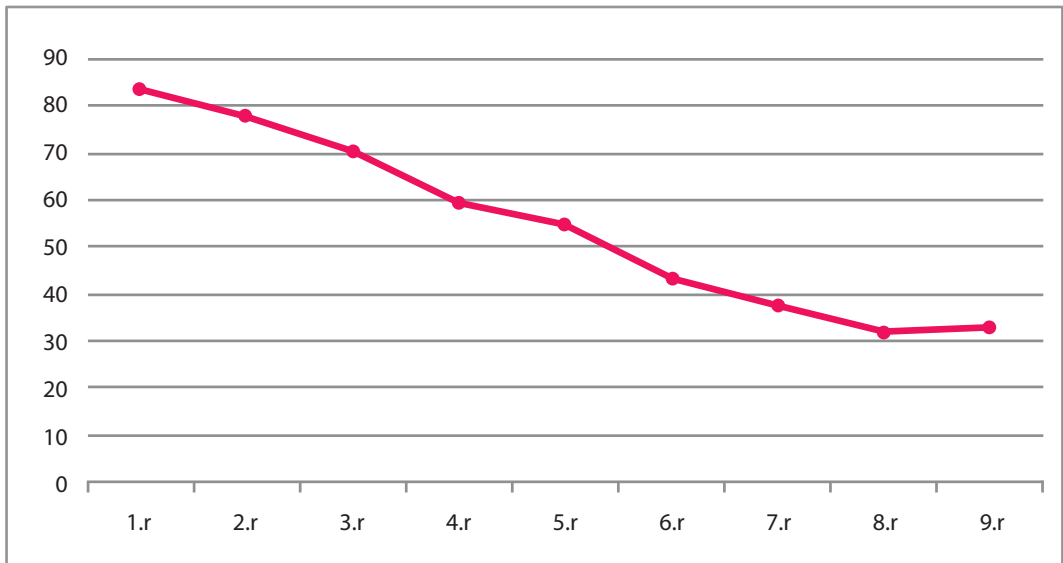
Razmerje (%) otrok, vključenih v program ZŽS za šolsko leto 2011/2012 po razredih



29

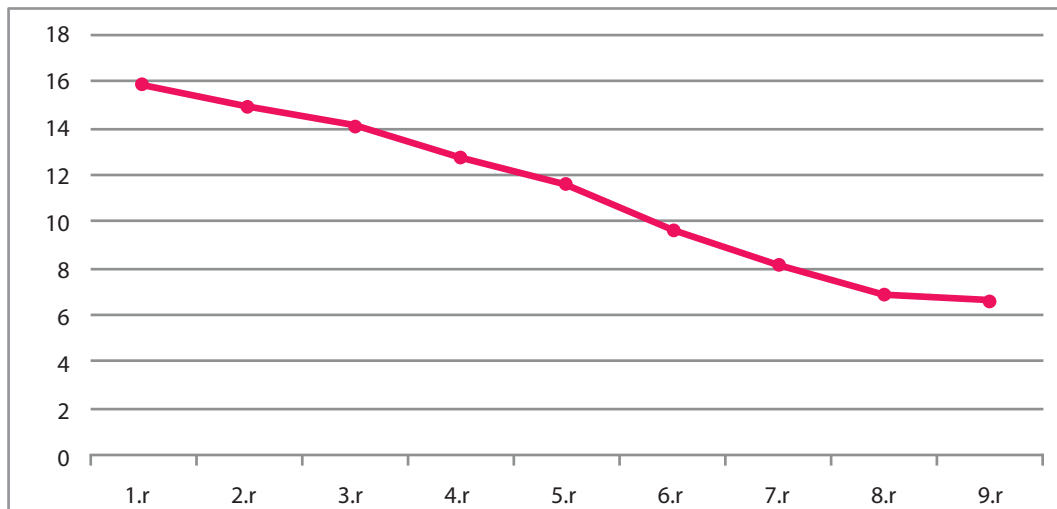
Odstotek otrok, ki so vključeni v program ZŽS za šolsko leto 2011/2012 po razredih

Primer: 100 % v 1. r. pomeni, da so v program ZŽS vključeni vsi prvošolci šol, ki izvajajo program ZŽS. Odstotek šol (brez dveh OŠPP), ki izvajajo program ZŽS, je 28,9 %.



Odstotek otrok, ki so vključeni še v počitniško vadbo programa ZŽS za šolsko leto 2011/2012 po razredih

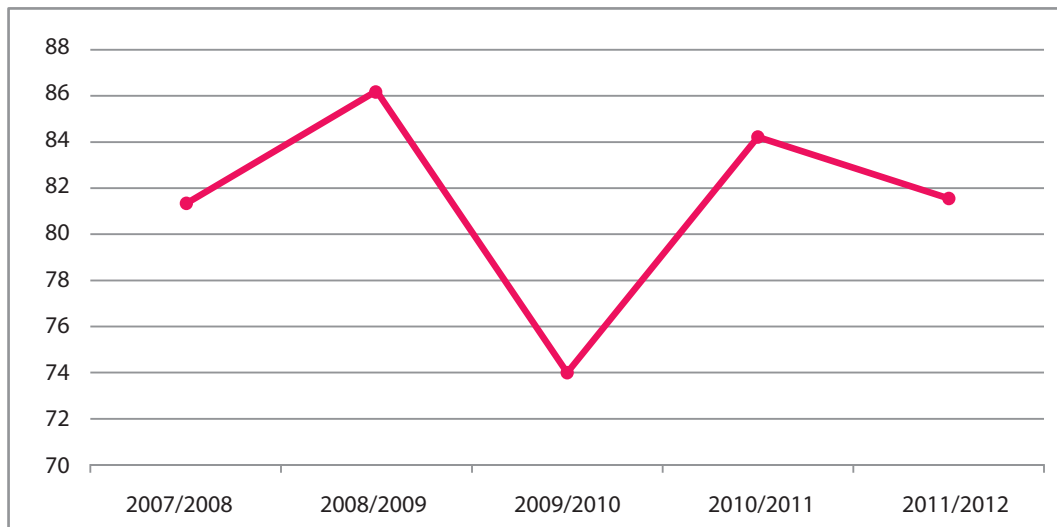
Primer: 100 % v 1. r. pomeni, da so v počitniško vadbo vključeni vsi prvošolci, ki so bili vključeni v program ZŽS med šolskim letom.



5.3 Program: NAUČIMO SE PLAVATI (NSP)

Podatki na področju NSP so zajeti na dan 27. 8. 2012.

Odstotek preverjenih šol v programu NSP (le preverjanje znanja plavanja oziroma pzp) po šolskih letih

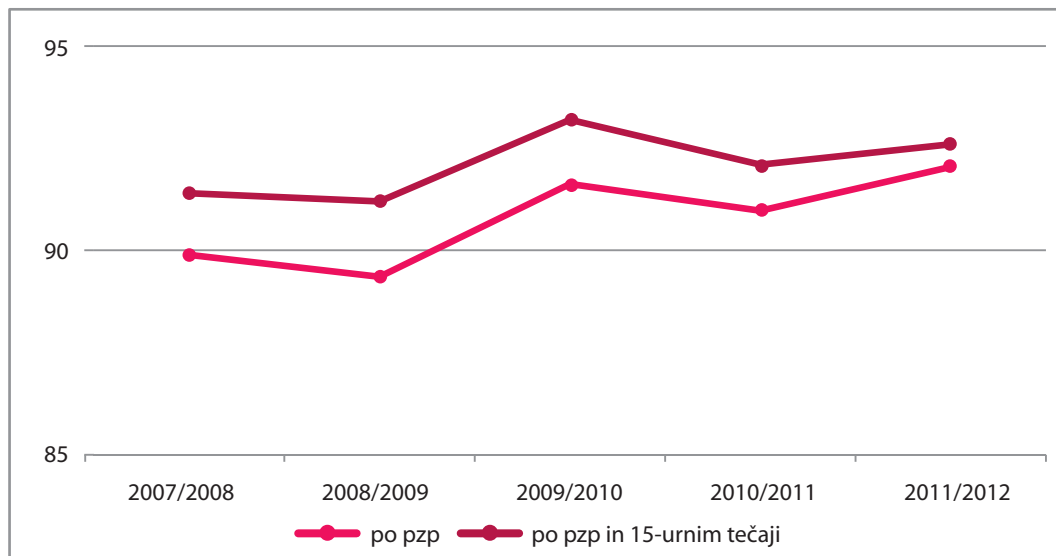


Opomba:

Zajete so samo OŠ, ki so posredovale podatke preko spletne aplikacije Naučimo se plavati.

Odstotek znanja plavanja po programu NSP po šolskih letih

Primer: 100 % vključenost za statistično regijo pomeni, da so se pzp udeležili vsi učenci 6. r. OŠ te statistične regije.



Odstotek znanja plavanja po programu NSP po statističnih regijah po šolskih letih

Primer: 100 % vključenost za statistično regijo pomeni, da so se pzp udeležili vsi učenci 6. r. OŠ te statistične regije.

Statistična regija	2007/2008			2008/2009		
	Vključeni otroci ¹	pzp ²	pzp s 15-urnimi tečaji ³	Vključeni otroci ¹	pzp ²	pzp s 15-urnimi tečaji ³
Gorenjska	74,4	95,5	96,7	95,1	85,7	85,9
Goriška	56,5	95,7	95,7	50,2	96,8	96,8
Jugovzhodna Slovenija	91,4	85	85,0	86,4	87,8	88,0
Koroška	90,3	94,1	95,5	95,1	93,2	93,7
Notranjsko-kraška	86,6	92,1	92,4	93	89,7	89,7
Obalno-kraška	22,7	79,6	79,6	43	92	92,0
Osrednjeslovenska	94,6	92,3	93,8	93,5	93,2	94,3
Podravska	83,3	90,2	91,2	83,3	91,4	92,2
Pomurska	90,1	81,3	81,3	96,6	79,4	79,8
Savinjska	81,4	84,2	89,9	84,2	83,5	89,7
Spodnjeposavska	93,2	93,6	94,0	84,4	95,2	97,7
Zasavska	82	89,1	89,7	94,8	87,5	89,5
Slovenija	82,3	89,9	91,4	85,6	89,4	91,2

Opombe:

¹ odstotek vključenih otrok v program pzp za 6. r. OŠ² odstotek znanja plavanja po opravljenem programu pzp za 6. r. OŠ³ odstotek znanja plavanja otrok po pzp in s 15-urnimi plavalnimi tečaji za neplavalce 6. r. OŠ

	2009/2010			2010/2011			2011/2012		
	Vključeni otroci ¹	pzp ²	pzp s 15-urnimi tečaji ³	Vključeni otroci ¹	pzp ²	pzp s 15-urnimi tečaji ³	Vključeni otroci ¹	pzp ²	pzp s 15-urnimi tečaji ³
	55,3	93,7	94,7	95,8	90,9	91,8	87,5	92,1	92,7
	65,2	93,8	93,8	69	92,3	92,3	55,8	94,1	94,1
	88,9	89,6	89,6	88,5	89,3	89,3	80	89,8	90,3
	82,6	93,3	93,3	93,4	94,2	98,6	83,5	94,2	95,2
	76,6	90,9	90,9	88,6	91,2	91,2	90,8	91,3	91,3
	13,5	92,5	92,5	62,1	94,3	94,3	64,5	95,9	95,9
	91,6	94,8	96,1	90,9	93,9	94,7	92,7	94,4	94,9
	75,8	92	92,6	81	90,2	90,4	80,3	92,1	92,6
	81,4	87,5	88,6	82,1	87,4	89,9	98	88,8	88,8
	74,5	85,4	87,6	79,6	85,2	87,2	79,9	87,1	88,5
	48,6	92,3	94,0	89,7	94,6	95,5	56,9	95,5	95,5
	99,5	86,3	99,5	97,1	87,6	89,5	100	87,9	88,5
	75,4	91,6	93,2	85,4	91,0	92,1	83,1	92,0	92,6

Odstotek znanja plavanja po programu NSP po PC po šolskih letih

Primer: 100 % vključenost pri PC pomeni, da so se pzp udeležili vsi učenci 6. r. OŠ v tem PC.

PC	2007/2008			2008/2009		
	Vključeni otroci ¹	pzp ²	pzp s 15-urnimi tečaji ³	Vključeni otroci ¹	pzp ²	pzp s 15-urnimi tečaji ³
PC Celje	79,5	82,1	88,6	80,5	81,8	89,2
PC Dolenjska	97,5	83,9	83,9	87,8	86,1	86,4
PC Domžale	99,5	88,4	94,5	98,8	92,0	95,5
PC Gorenjska	74,4	95,5	96,7	95,1	85,7	85,9
PC Goriška	56,5	95,7	95,7	50,2	96,8	96,8
PC Grosuplje	85,4	92,5	92,5	89,9	95,2	95,8
PC Koroška	90,3	94,1	95,5	95,1	93,2	93,7
PC Ljubljana	100,0	95,2	95,2	97,1	93,8	93,8
PC Maribor	85,4	90,2	91,2	82,5	90,5	91,2
PC Notranjska	71,5	92,6	92,7	75,7	90,9	90,9
PC Obala	22,7	79,6	79,6	43,0	92,0	92,0
PC Podravje	80,2	90,1	91,0	84,5	92,6	93,7
PC Pomurje	90,1	81,3	81,3	96,6	79,4	79,8
PC Posavje	93,2	93,6	94,0	84,4	95,2	97,7
PC Velenje	87,9	91,0	93,8	97,0	88,5	90,3
PC Zasavje	87,5	86,0	86,4	94,0	86,9	89,1
Slovenija	82,3	89,9	91,4	85,6	89,4	91,2

Opombe:

¹ odstotek vključenih otrok v program pzp za 6. r. OŠ

² odstotek znanja plavanja po opravljenem programu pzp za 6. r. OŠ

³ odstotek znanja plavanja otrok po pzp in s 15-urnimi plavalnimi tečaji za neplavalce 6. r. OŠ

	2009/2010			2010/2011			2011/2012		
	Vključeni otroci ¹	pzp ²	pzp s 15-urnimi tečaji ³	Vključeni otroci ¹	pzp ²	pzp s 15-urnimi tečaji ³	Vključeni otroci ¹	pzp ²	pzp s 15-urnimi tečaji ³³
	69,5	83,3	86,0	76,4	84,7	87,4	75,5	87,0	88,9
	89,4	88,1	88,1	92,2	88,7	88,7	91,4	88,9	89,5
	94,1	94,5	98,8	94,6	92,6	95,7	99,1	93,2	93,5
	55,3	93,7	94,7	95,8	90,9	91,8	87,5	92,1	92,7
	65,2	93,8	93,8	69,0	92,3	92,3	55,8	94,1	94,1
	88,7	95,1	95,8	83,8	94,1	94,1	76,7	95,0	96,9
	82,6	93,3	93,3	93,4	94,2	98,6	83,5	94,2	95,2
	97,6	95,0	95,0	96,1	93,8	93,8	96,5	94,5	94,5
	80,6	91,7	92,4	86,8	91,4	91,4	84,1	91,8	92,3
	63,1	91,4	93,2	72,9	92,7	93,6	76,1	92,8	93,0
	13,5	92,5	92,5	62,1	94,3	94,3	64,5	95,9	95,9
	68,4	92,5	92,8	72,8	88,3	89,0	74,8	92,5	93,0
	81,4	87,5	88,6	82,1	87,4	89,9	98,0	88,8	88,8
	48,6	92,3	95,1	89,7	94,6	95,5	56,9	95,5	95,5
	92,3	91,1	91,1	90,6	86,7	86,7	96,2	87,4	87,4
	96,8	89,3	99,6	95,5	90,8	92,0	95,8	91,3	91,8
	75,4	91,6	93,2	85,4	91,0	92,1	83,1	92,0	92,6

Število tečajev in število otrok za 15-urne plavalne tečaje po statističnih regijah po šolskih letih

Statistična regija	2007/2008		2008/2009		2009/2010		2010/2011		2011/2012	
	Število tečajev	Število otrok	Število tečajev	Število otrok	Število tečajev	Število otrok	Število tečajev	Število otrok	Število tečajev	Število otrok
Gorenjska	4	31	2	11	3	14	7	49	3	33
Goriška	1	1	0		0		0		0	
Jugovzhodna Slovenija	1	3	3	23	1	11	2	14	2	15
Koroška	4	20	4	11	0		5	46	4	11
Notranjsko-kraška	1	4	0		0		0		1	2
Obalno-kraška	0		0		1	4	0		0	
Osrednjeslovenska	34	141	34	161	38	178	25	98	35	134
Podravska	6	61	7	72	6	46	7	50	3	24
Pomurska	2	23	1	7	3	24	2	43	3	31
Savinjska	10	144	10	144	8	135	9	81	7	39
Spodnjeposavska	2	15	3	92	3	27	3	19	1	7
Zasavska	1	2	1	9	2	97	1	6	1	2
Slovenija	66	445	65	530	65	536	61	406	60	298

Število tečajev in število otrok za 15-urne plavalne tečaje po PC po šolskih letih

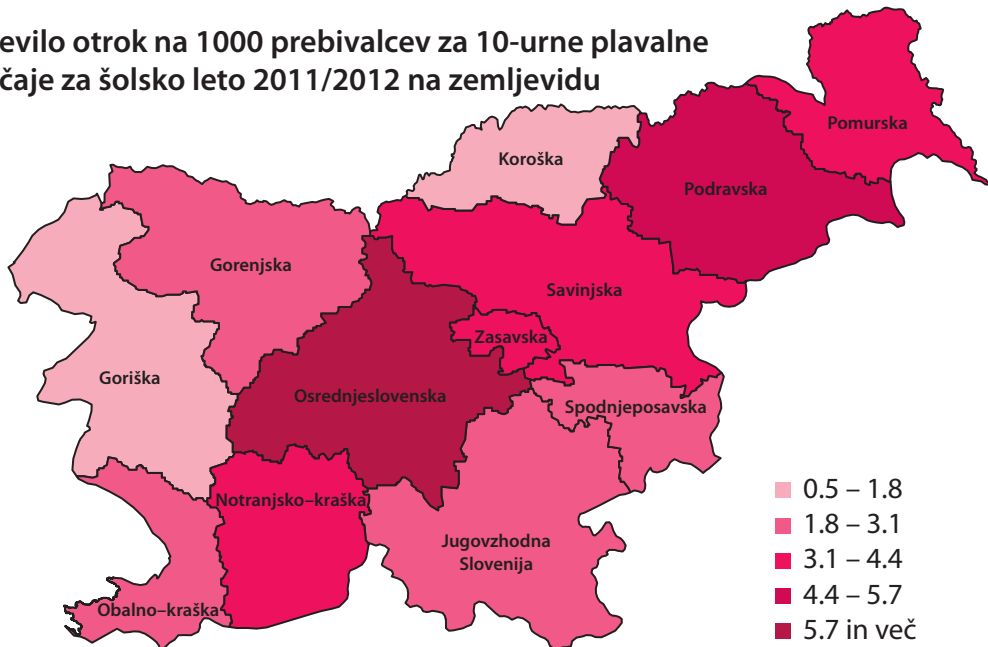
PC	2007/2008		2008/2009		2009/2010		2010/2011		2011/2012	
	Število tečajev	Število otrok	Število tečajev	Število otrok	Število tečajev	Število otrok	Število tečajev	Število otrok	Število tečajev	Število otrok
PC Celje	7	127	6	125	7	130	8	77	6	36
PC Dolenjska	1	3	3	23	1	11	2	14	2	15
PC Domžale	18	96	13	70	13	55	9	42	1	8
PC Gorenjska	4	31	2	11	3	14	7	49	3	33
PC Goriška	1	1	0		0		0		0	
PC Grosuplje	2	10	2	22	1	14	1	2	2	25
PC Koroška	4	20	4	11	0		5	46	4	11
PC Ljubljana	14	35	18	51	22	77	14	49	31	100
PC Maribor	4	52	3	36	3	15	4	26	1	6
PC Notranjska	1	4	0		1	8	1	5	2	3
PC Obala	0		0		1	4	0		0	
PC Podravje	2	9	4	36	3	31	3	24	2	18
PC Pomurje	2	23	1	7	3	24	2	43	3	31
PC Posavje	3	19	4	99	4	32	4	23	2	10
PC Velenje	2	13	3	12	0		0		0	
PC Zasavje	1	2	2	27	3	121	1	6	1	2
Slovenija	66	445	65	530	65	536	61	406	60	298

Število tečajev in število otrok na 1000 prebivalcev za 10-urne plavalne tečaje po statističnih regijah po šolskih letih

Statistična regija	2007/2008		2008/2009		2009/2010		2010/2011		2011/2012	
	Število tečajev	Št. otrok na 1000 prebivalcev	Število tečajev	Št. otrok na 1000 prebivalcev	Število tečajev	Št. otrok na 1000 prebivalcev	Število tečajev	Št. otrok na 1000 prebivalcev	Število tečajev	Št. otrok na 1000 prebivalcev
Gorenjska	5	1,1	5	1,2	7	1,7	9	2,3	8	2,1
Goriška	2	0,4	3	0,6	2	0,3	5	0,8	4	0,7
Jugovzhodna Slovenija	12	2,6	7	1,3	9	1,9	11	2,0	11	2,4
Koroška	5	2,6	4	2,7	5	3,4	5	2,3	4	1,6
Notranjsko-kraška	7	4,2	8	4,3	7	3,9	6	3,9	8	4,1
Obalno-kraška	0		1	0,2	5	1,5	4	1,6	7	2,7
Osrednjeslovenska	64	5,7	71	6,6	67	6,0	75	6,7	77	6,9
Podravska	32	2,6	53	4,7	54	4,7	49	4,5	53	5,1
Pomurska	16	2,7	21	3,7	16	3,1	17	3,7	19	4,1
Savinjska	33	4,6	29	4,4	29	4,1	37	5,0	33	4,3
Spodnjeposavska	4	0,9	6	2,3	5	1,4	8	3,1	7	2,3
Zasavska	0		1	1,0	3	1,9	5	3,8	4	3,3
Slovenija	180	3,1	209	3,8	209	3,7	231	4,2	235	4,3

37

Število otrok na 1000 prebivalcev za 10-urne plavalne tečaje za šolsko leto 2011/2012 na zemljevidu



Število tečajev in število otrok za 10-urne plavalne tečaje po PC po šolskih letih

PC	2007/2008		2008/2009		2009/2010		2010/2011		2011/2012	
	Število tečajev	Število otrok	Število tečajev	Število otrok	Število tečajev	Število otrok	Število tečajev	Število otrok	Število tečajev	Število otrok
PC Celje	24	865	21	783	21	723	26	884	24	801
PC Dolenjska	12	370	7	179	9	267	11	281	11	342
PC Domžale	6	185	6	176	8	303	8	319	7	251
PC Gorenjska	5	223	5	248	7	347	9	467	8	433
PC Goriška	2	51	3	75	2	33	5	94	4	83
PC Grosuplje	11	633	13	781	10	652	13	783	17	927
PC Koroška	5	191	4	196	5	251	5	168	4	116
PC Ljubljana	46	2040	47	2189	46	2100	48	2216	48	2325
PC Maribor	10	252	33	995	32	966	33	953	32	1101
PC Notranjska	8	255	10	344	8	264	8	317	10	328
PC Obala	0		1	19	5	166	4	178	7	296
PC Podravje	22	580	20	514	22	550	16	492	21	562
PC Pomurje	16	326	21	446	16	366	17	440	19	487
PC Posavje	5	99	7	194	6	130	9	256	8	194
PC Velenje	8	287	7	331	7	309	10	384	8	272
PC Zasavje	0		4	178	5	129	9	281	7	245
Slovenija	180	6357	209	7648	209	7556	231	8513	235	8763

Opomba:

Upoštevajo se tečaji OŠ in POŠ.

Odstotek tistih, ki so splavali po 10-urnih plavalnih tečajih po statističnih regijah po šolskih letih

Primer: 100 % za statistično regijo pomeni, da so vsi otroci, ki so bili vključeni v tečaj v tej statistični regiji, splavali (pridobili oceno 5 ali več).

Komentar: 10-urni plavalni tečaji se izvajajo za vrtce ali prve razrede osnovnih šol v okviru programov ZS in NSP.

Statistična regija	2007/2008	2008/2009	2009/2010	2010/2011	2011/2012
Gorenjska	15,2	1,6	3,7	11,1	0,5
Goriška	13,7	10,7	0,0	2,1	0,0
Jugovzhodna Slovenija	8,1	11,7	13,1	6,8	0,6
Koroška	26,2	36,2	45,0	7,7	13,8
Notranjsko-kraška	2,7	18,5	13,7	13,4	6,1
Obalno-kraška		0,0	28,9	15,2	19,9
Osrednjeslovenska	1,7	3,0	1,1	2,3	3,7

Statistična regija	2007/2008	2008/2009	2009/2010	2010/2011	2011/2012
Podravska	6,9	4,9	2,8	6,3	4,3
Pomurska	10,1	16,8	11,2	18,4	17,7
Savinjska	9,1	16,9	15,3	13,4	10,3
Spodnjeposavska	0,0	3,1	13,3	4,5	5,0
Zasavska		19,6	25,9	62,1	7,5
Slovenija	5,9	7,9	7,3	8,0	5,9

Opombi:

Vrednost 0,0 pomeni, da noben od otrok, ki so se udeležili tečaja, ni pridobil ocene 5 ali več.

Upoštevani so tečaji OŠ in POŠ.

Odstotek tistih, ki so splavali po 10-urnih plavalnih tečajih po PC po šolskih letih

Primer: 100 % za PC pomeni, da so vsi otroci, ki so bili vključeni v tečaj v tem PC, splavali (pridobili oceno 5 ali več).

PC	2007/2008	2008/2009	2009/2010	2010/2011	2011/2012
PC Celje	10,5	12,0	9,4	9,2	9,0
PC Dolenjska	8,1	11,7	13,1	6,8	0,6
PC Domžale	5,4	17,6	7,3	9,4	0,8
PC Gorenjska	15,2	1,6	3,7	11,1	0,5
PC Goriška	13,7	10,7	0,0	2,1	0,0
PC Grosuplje	6,2	7,8	1,8	6,1	14,3
PC Koroška	26,2	36,2	45,0	7,7	13,8
PC Ljubljana	0,0	0,0	0,0	0,0	0,0
PC Maribor	7,9	1,1	1,0	4,1	1,5
PC Notranjska	2,4	11,9	10,6	9,1	4,6
PC Obala		0,0	28,9	15,2	19,9
PC Podravje	6,4	12,3	6,0	10,6	9,6
PC Pomurje	10,1	16,8	11,2	18,4	17,7
PC Posavje	0,0	7,7	18,5	3,9	4,1
PC Velenje	5,9	27,2	27,2	24,2	15,4
PC Zasavje		10,1	17,1	38,4	5,3
Slovenija	5,9	7,9	7,3	8,0	5,9

Opombi:

Vrednost 0,0 pomeni, da noben od otrok, ki so se udeležili tečaja, ni pridobil ocene 5 ali več.

Upoštevani so tečaji OŠ in POŠ.

5.4 Program: ZLATI SONČEK IN KRPAN (ZSK)

Podatki na področju ZSK so zajeti na dan 31. 8. 2012.

Število udeležениh šol in vrtcev v programu ZSK po statističnih regijah po šolskih letih

Statistična regija	Program	2007/2008		2008/2009		2009/2010		2010/2011		2011/2012	
		Šole	Vrtci	Šole	Vrtci	Šole	Vrtci	Šole	Vrtci	Šole	Vrtci
Gorenjska	ZS - program vrtec	1	1	13	5	11	4	13	3	14	4
	ZS - program šola	9		27		27		27		26	
	Krpan - program šola	9		24		26		26		24	
Goriška	ZS - program vrtec	1		3	3	6	7	7	4	8	6
	ZS - program šola	6		10		18		14		22	
	Krpan - program šola	5		9		18		15		19	
Jugovzhodna Slovenija	ZS - program vrtec	6	12	5	21	4	28	3	29	9	23
	ZS - program šola	24		15		30		30		27	
	Krpan - program šola	21		14		26		26		22	
Koroška	ZS - program vrtec	2				4	1	6		6	
	ZS - program šola	15		14		15		15		14	
	Krpan - program šola	13		14		14		14		13	
Notranjsko-kraška	ZS - program vrtec		15		13		10		12		13
	ZS - program šola	14		16		16		15		15	
	Krpan - program šola	14		15		15		14		15	
Obalno-kraška	ZS - program vrtec	2		1	3	3	4	2	3	2	2
	ZS - program šola	8		10		7		9		10	
	Krpan - program šola	7		8		7		9		10	
Osrednjeslovenska	ZS - program vrtec	8	43	7	49	8	41	6	36	4	32
	ZS - program šola	72		78		81		84		71	
	Krpan - program šola	63		68		76		76		61	
Podravska	ZS - program vrtec	16		13	3	10	1	28	7	27	5
	ZS - program šola	34		36		26		68		63	
	Krpan - program šola	24		30		21		50		46	
Pomurska	ZS - program vrtec	3	1	8	2	9	2	9		10	1
	ZS - program šola	4		15		13		15		22	
	Krpan - program šola	4		15		10		14		19	
Savinjska	ZS - program vrtec	10	3	8	4	9	5	10	6	6	4
	ZS - program šola	13		33		35		42		35	
	Krpan - program šola	13		30		31		37		30	

Statistična regija	Program	2007/2008		2008/2009		2009/2010		2010/2011		2011/2012	
		Šole	Vrtci	Šole	Vrtci	Šole	Vrtci	Šole	Vrtci	Šole	Vrtci
Spodnje-posavska	ZS - program vrtec	9	1	9	3	11	4	13	3	12	2
	ZS - program šola	1		14		20		20		20	
	Krpan - program šola	1		14		19		19		19	
Zasavska	ZS - program vrtec		7		2		5		2		2
	ZS - program šola	7		7		6		6		6	
	Krpan - program šola	7		7		6		6		6	
Slovenija	ZS - program vrtec	58	83	67	108	75	112	97	105	98	94
	ZS - program šola	207		275		294		345		331	
	Krpan - program šola	181		248		269		306		284	

Število udeleženih šol in vrtcev v programu ZSK po PC po šolskih letih

PC	Program	2007/2008		2008/2009		2009/2010		2010/2011		2011/2012	
		Šole	Vrtci	Šole	Vrtci	Šole	Vrtci	Šole	Vrtci	Šole	Vrtci
PC Celje	ZS - program vrtec	8		7	1	6	2	7	3	4	1
	ZS - program šola			19		20		28		20	
	Krpan - program šola			16		17		24		16	
PC Dolenjska	ZS - program vrtec	4	10	2	21	0	27	1	28	7	21
	ZS - program šola	17		10		23		24		21	
	Krpan - program šola	15		9		20		21		17	
PC Domžale	ZS - program vrtec	1			12	1	5		4		
	ZS - program šola	1		11		12		15		2	
	Krpan - program šola	1		10		13		13		1	
PC Gorenjska	ZS - program vrtec	1	1	13	5	11	4	13	3	14	4
	ZS - program šola	9		28		27		27		26	
	Krpan - program šola	9		25		26		26		24	
PC Goriška	ZS - program vrtec	1		3	2	6	7	7	3	8	6
	ZS - program šola	6		10		18		15		22	
	Krpan - program šola	5		9		18		15		19	
PC Grosuplje	ZS - program vrtec	8	6	9	4	10	4	7	5	5	5
	ZS - program šola	21		17		20		19		19	
	Krpan - program šola	19		16		18		17		17	
PC Koroška	ZS - program vrtec	2				4	1	6		6	
	ZS - program šola	15		14		15		15		14	
	Krpan - program šola	13		14		14		14		13	

PC	Program	2007/2008		2008/2009		2009/2010		2010/2011		2011/2012	
		Šole	Vrtci	Šole	Vrtci	Šole	Vrtci	Šole	Vrtci	Šole	Vrtci
PC Ljubljana	ZS - program vrtec		25		25		25		25		25
	ZS - program šola	47		46		47		48		47	
	Krpan - program šola	39		39		41		43		40	
PC Maribor	ZS - program vrtec	16		4		3		20	4	18	3
	ZS - program šola	33		5		7		38		37	
	Krpan - program šola	23		5		6		26		24	
PC Notranjska	ZS - program vrtec		23		16		13		14		16
	ZS - program šola	20		21		21		19		20	
	Krpan - program šola	20		19		21		18		19	
PC Obala	ZS - program vrtec	2		1	3	3	4	2	3	2	2
	ZS - program šola	8		10		7		9		10	
	Krpan - program šola	7		8		7		9		10	
PC Podravje	ZS - program vrtec			9	3	7	1	8	3	9	2
	ZS - program šola	1		30		19		29		26	
	Krpan - program šola	1		24		15		24		22	
PC Pomurje	ZS - program vrtec	3	1	8	2	9	2	9		10	1
	ZS - program šola	4		15		13		15		22	
	Krpan - program šola	4		15		10		14		19	
PC Posavje	ZS - program vrtec	10	1	9	4	11	5	13	4	12	2
	ZS - program šola	1		15		21		21		22	
	Krpan - program šola	1		15		20		20		21	
PC Velenje	ZS - program vrtec	1	3	1	2	3	2	3	2	2	3
	ZS - program šola	13		13		14		13		13	
	Krpan - program šola	13		13		13		12		12	
PC Zasavje	ZS - program vrtec	1	13	1	8	1	10	1	4	1	3
	ZS - program šola	11		11		10		10		10	
	Krpan - program šola	11		11		10		10		10	
Slovenija	ZS - program vrtec	58	83	67	108	75	112	97	105	98	94
	ZS - program šola	207		275		294		345		331	
	Krpan - program šola	181		248		269		306		284	

Opomba:

Kot šole so upoštevane OŠ in POŠ.

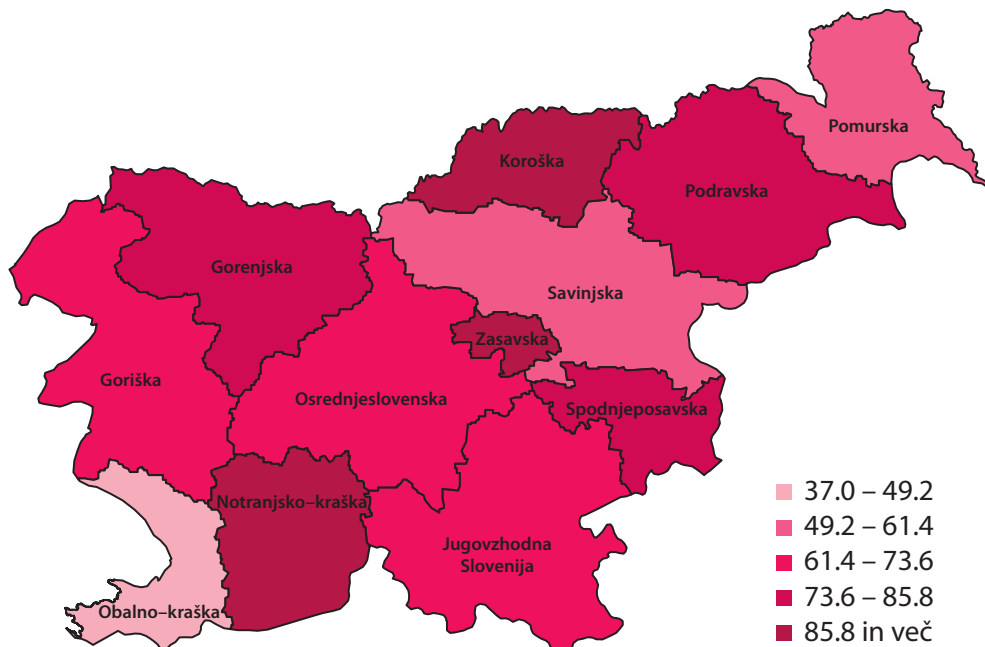
Odstotek otrok v programu ZSK po statističnih regijah po šolskih letih

Primer: 100 % v statistični regiji pomeni, da so vsi otroci iz te statistične regije vključeni v program ZSK.

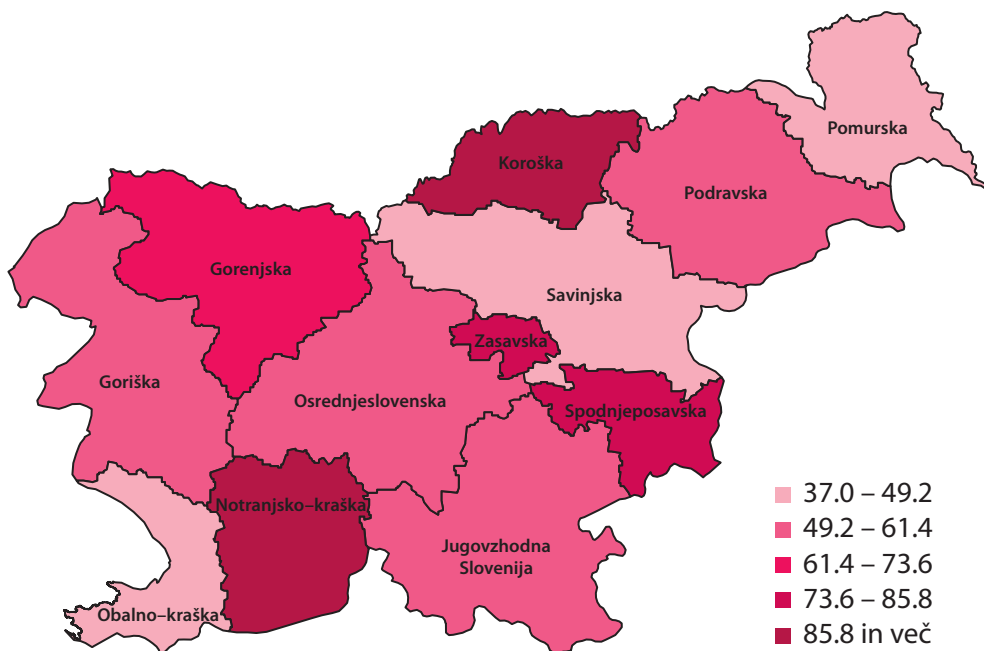
Statistična regija	2007/2008		2008/2009		2009/2010		2010/2011		2011/2012	
	ZS	Krpan	ZS	Krpan	ZS	Krpan	ZS	Krpan	ZS	Krpan
Gorenjska	30,7	29,4	77,0	62,0	72,3	62,6	75,4	62,5	76,6	65,6
Goriška	14,5	13,3	29,0	34,6	64,9	61,1	40,8	54,4	62,1	55,6
Jugovzhodna Slovenija	62,7	49,3	58,7	50,1	78,3	63,4	79,4	63,2	72,5	56,3
Koroška	87,1	75,7	91,1	86,7	94,6	86,8	95,6	89,1	92,9	89,9
Notranjsko-kraška	96,6	96,1	96,7	95,2	92,5	93,6	79,8	82,6	89,9	97,7
Obalno-kraška	31,1	34,0	44,0	38,0	27,9	25,8	39,4	37,6	37,2	38,8
Osrednjeslovenska	73,0	56,1	79,5	62,2	82,8	66,2	84,1	64,7	71,3	54,5
Podravska	42,3	28,1	38,7	32,5	28,2	22,1	81,8	60,1	79,2	58,8
Pomurska	10,6	9,0	34,7	31,4	30,4	24,2	40,8	38,4	58,9	48,6
Savinjska	23,3	22,7	52,2	47,8	55,1	45,2	64,2	52,8	54,5	43,7
Spodnjeposavska	2,3	1,8	65,7	55,0	94,2	85,4	90,7	87,1	82,1	76,8
Zasavska	79,1	78,8	87,8	84,4	92,1	89,9	92,6	86,1	92,1	84,3
Slovenija	46,6	38,3	61,7	52,6	64,5	54,7	73,7	61,4	70,0	57,8

43

Šolsko leto 2011/2012 (odstotek otrok v programu Zlati sonček) na zemljevidu



Šolsko leto 2011/2012 (odstotek otrok v programu Krpan) na zemljevidu



Odstotek otrok v programu ZSK po PC po šolskih letih

Primer: 100 % za PC pomeni, da so vsi otroci iz tega PC vključeni v program ZSK.

PC	2007/2008		2008/2009		2009/2010		2010/2011		2011/2012	
	ZS	Krpan	ZS	Krpan	ZS	Krpan	ZS	Krpan	ZS	Krpan
PC Celje	-	-	35,6	30,3	39,2	29,2	51,8	38,5	37,9	25,3
PC Dolenjska	53,7	46,5	57,3	51,1	77,2	64,8	80,9	67,2	72,5	58,3
PC Domžale	5,2	3,1	52,1	35,2	60,3	49,2	65,6	51,1	13,0	5,7
PC Gorenjska	30,7	29,4	79,5	64,7	72,3	62,6	75,4	62,5	76,6	65,6
PC Goriška	14,5	13,3	29,0	34,6	64,9	61,1	42,4	54,4	62,1	55,6
PC Grosuplje	97,1	76,8	82,7	66,9	91,3	77,0	89,3	69,0	88,2	76,0
PC Koroška	87,1	75,7	91,1	86,7	94,6	86,8	95,6	89,1	92,9	89,9
PC Ljubljana	95,4	67,5	90,8	69,2	93,5	66,3	92,7	67,2	91,7	65,4
PC Maribor	68,7	44,9	11,2	10,3	15,7	12,9	83,2	56,9	82,0	56,3
PC Notranjska	86,0	82,6	83,3	77,4	76,7	79,8	74,4	70,5	78,9	78,2
PC Obala	31,1	34,0	44,0	38,0	27,9	25,8	39,4	37,6	37,2	38,8
PC Podravje	3,3	2,1	75,7	60,6	47,2	35,7	78,0	64,8	74,7	62,4

PC	2007/2008		2008/2009		2009/2010		2010/2011		2011/2012	
	ZS	Krpan	ZS	Krpan	ZS	Krpan	ZS	Krpan	ZS	Krpan
PC Pomurje	10,6	9,0	34,7	31,4	30,4	24,2	40,8	38,4	58,9	48,6
PC Posavje	2,3	1,8	72,3	62,1	99,7	93,0	96,5	94,4	94,0	86,8
PC Velenje	96,8	94,9	96,9	96,1	98,8	89,2	96,7	90,3	95,3	91,4
PC Zasavje	84,8	84,5	88,0	87,9	88,3	91,7	84,7	84,4	86,2	84,8
Slovenija	46,6	38,3	61,7	52,6	64,5	54,7	73,7	61,4	70,0	57,8

Opomba:
- ni podatka

5.5 Program: HURA, PROSTI ČAS (HPČ)

45

Podatki na področju HPČ so zajeti na dan 31. 8. 2012.

Udeleženec je otrok ali mladostnik.

Izvajalec: organizacija, ki je bila na razpisu izbrana in izvaja program HPČ.

Strokovni delavec: strokovno usposobljena oseba, ki izvaja program HPČ za izvajalca.

Tipi programov:

- **odprimo telovadnice** (program se izvaja med jesenskimi in zimskimi počitnicami),
- **osvetlimo in oživimo športna igrišča** (program med poletnimi počitnicami),
- **pohodništvo.**

Program HPČ po šolskih letih

	2007/2008	2008/2009	2009/2010	2010/2011	2011/2012 ¹
Št. udeležencev	29693	19891	28980	8843	1982
Št. programov	157	155	245	132	26
Št. ur volonterskega dela	7763	6869	9202	6413	491
Št. strok. delavcev	646	676	1002	568	101

Opomba:

¹Ker se programi za šolsko leto 2011/2012 še izvajajo, še ni dokončnih podatkov.

Število udeležencev in izvajalcev po statističnih regijah po šolskih letih

Statistična regija	2007/2008		2008/2009		2009/2010		2010/2011		2011/2012 ¹	
	Število udeležencev	Število izvajalcev	Število udeležencev	Število izvajalcev	Število udeležencev	Število izvajalcev	Število udeležencev	Število izvajalcev	Število udeležencev	Število izvajalcev
Gorenjska	1802	31	4230	27	2207	39	1526	25	125	4
Goriška	450	4	870	14	1971	18	762	12	-	-
Jugovzhodna Slovenija	3447	10	2018	9	3206	11	770	6	212	1
Koroška	2766	18	1111	13	3344	23	254	3	667	4
Notranjsko-kraška	650	5	730	5	1134	12	809	6	88	2
Obalno-kraška	2860	6	1682	5	2002	6	359	4	133	1
Osrednjeslovenska	7516	30	1642	23	3842	46	745	21	127	2
Podravska	5603	25	4529	26	8834	60	1302	22	385	6
Pomurska	246	5	449	10	284	6	509	5	88	2
Savinjska	3969	18	2379	19	2006	23	1567	23	93	3
Spodnjeposavska	-	-	96	1	150	1	240	5	64	1
Zasavska	384	5	155	3	-	-	-	-	-	-
Slovenija	29693	157	19891	155	28980	245	8843	132	1982	26

Opombi:

¹ker se programi za šolsko leto 2011/2012 še izvajajo, še ni dokončnih podatkov, - programov HPC se ni izvajalo.

Število udeležencev in izvajalcev po PC po šolskih letih

PC	2007/2008		2008/2009		2009/2010		2010/2011		2011/2012 ¹	
	Število udeležencev	Število izvajalcev	Število udeležencev	Število izvajalcev	Število udeležencev	Število izvajalcev	Število udeležencev	Število izvajalcev	Število udeležencev	Število izvajalcev
PC Celje	3669	16	1280	13	1626	20	1542	21	93	3
PC Dolenjska	3447	10	2018	9	3206	11	770	6	212	1
PC Domžale	6344	4	859	7	1097	8	93	5	107	1
PC Gorenjska	1802	31	4230	27	2207	39	1526	25	125	4
PC Goriška	450	4	870	14	1971	18	762	12	-	-
PC Grosuplje	-	-	126	2	1136	11	129	4	0	0
PC Koroška	2766	18	1111	13	3344	23	254	3	667	4
PC Ljubljana	876	19	501	12	688	17	347	7	20	1
PC Maribor	1148	14	2208	18	2641	46	664	13	215	5
PC Notranjska	650	5	730	5	1168	13	909	9	88	2

PC	2007/2008		2008/2009		2009/2010		2010/2011		2011/2012 ¹	
	Število udeležencev	Število izvajalcev	Število udeležencev	Število izvajalcev	Število udeležencev	Število izvajalcev	Število udeležencev	Število izvajalcev	Število udeležencev	Število izvajalcev
PC Obala	2860	6	1682	5	2002	6	359	4	133	1
PC Podravje	4455	11	2321	8	6193	14	638	9	170	1
PC Pomurje	246	5	449	10	284	6	509	5	88	2
PC Posavje	-	-	803	2	150	1	240	5	64	1
PC Velenje	300	2	392	5	380	3	25	2	0	0
PC Zasavje	680	12	311	5	887	9	76	2		
Slovenija	29693	157	19891	155	28980	245	8843	132	1982	26

Opombi:

¹Ker se programi za šolsko leto 2011/2012 še izvajajo, še ni dokončnih podatkov, - programov HPČ se ni izvajalo.

Tipi programov HPČ po statističnih regij

Statistična regija	Tip programa	2007/2008		2008/2009		2009/2010		2010/2011		2011/2012 ¹	
		Št. udeležencev	Št. strok. delavcev	Št. udeležencev	Št. strok. delavcev	Št. udeležencev	Št. strok. delavcev	Št. udeležencev	Št. strok. delavcev	Št. udeležencev	Št. strok. delavcev
Gorenjska	odprimo telovadnice	982	44	752	32	761	46	697	39	125	6
	osvetlimo in oživimo šp. igrišča	358	18	2908	55	1142	60				
	pohodništvo	462	27	570	37	304	33	829	45		
Goriška	odprimo telovadnice	110	14	228	21	430	41	400	35		
	osvetlimo in oživimo šp. igrišča	340	30	282	34	410	27				
	pohodništvo			360	26	1131	36	362	15		
Jugovzhodna Slovenija	odprimo telovadnice	1702	25	673	22	1094	20	320	10	212	2
	osvetlimo in oživimo šp. igrišča	1500	18	1310	8	2078	16				
	pohodništvo	245	9	35	2	34	2	450	52		

Statistična regija	Tip programa	2007/2008		2008/2009		2009/2010		2010/2011		2011/2012 ¹	
		Št. udeležencev	Št. strok. delavcev	Št. udeležencev	Št. strok. delavcev	Št. udeležencev	Št. strok. delavcev	Št. udeležencev	Št. strok. delavcev	Št. udeležencev	Št. strok. delavcev
Koroška	odprimo telovadnice	1610	48	779	39	1393	55	153	3	667	18
	osvetlimo in oživimo šp. igrišča	1041	17	237	8	1615	37				
	pohodništvo	115	6	95	3	336	9	101	3		
Notranjsko-kraška	odprimo telovadnice	100	6	90	5	633	29	481	16	88	7
	osvetlimo in oživimo šp. igrišča	550	11	640	12	484	13				
	pohodništvo					17	3	328	12		
Obalno-kraška	odprimo telovadnice	100	4	122	3	202	4	359	8	133	3
	osvetlimo in oživimo šp. igrišča	2760	9	1560	5	1800	8				
	pohodništvo										
Osrednjeslovenska	odprimo telovadnice	6629	38	971	41	1956	66	487	37	107	4
	osvetlimo in oživimo šp. igrišča	749	42	359	15	1614	85				
	pohodništvo	138	17	312	23	272	19	258	41	20	2
Podravska	odprimo telovadnice	3227	86	4091	76	5407	186	1018	72	385	33
	osvetlimo in oživimo šp. igrišča	2097	17	60	4	2939	41				
	pohodništvo	279	27	378	19	488	34	284	34		
Pomurska	odprimo telovadnice	29	6	159	43	24	3	73	3	88	6
	osvetlimo in oživimo šp. igrišča	44	4	38	3	260	20				
	pohodništvo	173	7	252	28			436	22		
Savinjska	odprimo telovadnice	895	46	1028	46	1512	72	676	47	59	11
	osvetlimo in oživimo šp. igrišča	2863	19	364	16	313	7				
	pohodništvo	211	18	987	26	181	26	891	61	34	5

Statistična regija	Tip programa	2007/2008		2008/2009		2009/2010		2010/2011		2011/2012 ¹	
		Št. udeležencev	Št. strok. delavcev	Št. udeležencev	Št. strok. delavcev	Št. udeležencev	Št. strok. delavcev	Št. udeležencev	Št. strok. delavcev	Št. udeležencev	Št. strok. delavcev
Spodnjeposavska	odprimo telovadnice							77	4	64	4
	osvetlimo in oživimo šp. igrišča			96	5	150	4				
	pohodništvo							163	9		
Zasavska	odprimo telovadnice	142	21	155	19						
	osvetlimo in oživimo šp. igrišča	73	7								
	pohodništvo	169	5								
Slovenija	odprimo telovadnice	107	4	15526	338	9048	347	13412	522	4741	274
	osvetlimo in oživimo šp. igrišča	8375	126	12375	192	7854	165	12805	318		
	pohodništvo	78	5	1792	116	2989	164	2763	162	4102	294

Opomba:

¹Ker se programi za šolsko leto 2011/2012 še izvajajo, še ni dokončnih podatkov.

Tipi programov HPC po PC po šolskih letih

PC	Tip programa	2007/2008		2008/2009		2009/2010		2010/2011		2011/2012 ¹	
		Št. udeležencev	Št. strok. delavcev	Št. udeležencev	Št. strokovnih delavcev	Št. udeležencev	Št. strokovnih delavcev	Št. udeležencev	Št. strokovnih delavcev	Št. udeležencev	Št. strokovnih delavcev
PC Celje	odprimo telovadnice	595	38	683	30	1132	60	676	47	59	11
	osvetlimo in oživimo šp. igrišča	2863	19	364	16	313	7				
	pohodništvo	211	18	233	16	181	26	866	56	34	5
PC Dolenjska	odprimo telovadnice	1702	25	673	22	1094	20	320	10	212	2
	osvetlimo in oživimo šp. igrišča	1500	18	1310	8	2078	16				
	pohodništvo	245	9	35	2	34	2	450	52		

PC	Tip programa	2007/2008		2008/2009		2009/2010		2010/2011		2011/2012 ¹	
		Št. udeležencev	Št. strok. delavcev	Št. udeležencev	Št. strokovnih delavcev	Št. udeležencev	Št. strokovnih delavcev	Št. udeležencev	Št. strokovnih delavcev	Št. udeležencev	Št. strokovnih delavcev
PC Domžale	odprimo telovadnice	6194	21	636	15	1097	30	78	7	107	4
	osvetlimo in oživimo šp. igrišča	150	2								
	pohodništvo			223	12			15	14		
PC Gorenjska	odprimo telovadnice	982	44	752	32	761	46	697	39	125	6
	osvetlimo in oživimo šp. igrišča	358	18	2908	55	1142	60				
	pohodništvo	462	27	570	37	304	33	829	45		
PC Goriška	odprimo telovadnice	110	14	228	21	430	41	400	35		
	osvetlimo in oživimo šp. igrišča	340	30	282	34	410	27				
	pohodništvo			360	26	1131	36	362	15		
PC Grosuplje	odprimo telovadnice			126	8	485	17	103	6		
	osvetlimo in oživimo šp. igrišča					551	5				
	pohodništvo					100	2	26	4		
PC Koroška	odprimo telovadnice	1610	48	779	39	1393	55	153	3	667	18
	osvetlimo in oživimo šp. igrišča	1041	17	237	8	1615	37				
	pohodništvo	115	6	95	3	336	9	101	3		
PC Ljubljana	odprimo telovadnice	227	8	166	15	132	8	130	15		
	osvetlimo in oživimo šp. igrišča	599	40	246	12	465	65				
	pohodništvo	50	8	89	11	91	8	217	23	20	2
PC Maribor	odprimo telovadnice	830	43	1901	47	2055	151	622	57	215	27
	osvetlimo in oživimo šp. igrišča	70	3	60	4	182	26				
	pohodništvo	248	25	247	14	404	28	42	5		
PC Notranjska	odprimo telovadnice	100	6	90	5	667	31	581	19	88	7
	osvetlimo in oživimo šp. igrišča	550	11	640	12	484	13				
	pohodništvo					17	3	328	12		

PC	Tip programa	2007/2008		2008/2009		2009/2010		2010/2011		2011/2012 ¹	
		Št. udeležencev	Št. strok. delavcev	Št. udeležencev	Št. strokovnih delavcev	Št. udeležencev	Št. strokovnih delavcev	Št. udeležencev	Št. strokovnih delavcev	Št. udeležencev	Št. strokovnih delavcev
PC Obala	odprimo telovadnice	100	4	122	3	202	4	359	8	133	3
	osvetlimo in oživimo šp. igrišča	2760	9	1560	5	1800	8				
	pohodništvo										
PC Podravje	odprimo telovadnice	2397	43	2190	29	3352	35	396	15	170	6
	osvetlimo in oživimo šp. igrišča	2027	14			2757	15				
	pohodništvo	31	2	131	5	84	6	242	29		
PC Pomurje	odprimo telovadnice	29	6	159	43	24	3	73	3	88	6
	osvetlimo in oživimo šp. igrišča	44	4	38	3	260	20				
	pohodništvo	173	7	252	28			436	22		
PC Posavje	odprimo telovadnice							77	4	64	4
	osvetlimo in oživimo šp. igrišča			96	5	150	4				
	pohodništvo			707	4			163	9		
PC Velenje	odprimo telovadnice	300	8	345	16	380	12				
	osvetlimo in oživimo šp. igrišča										
	pohodništvo			47	6			25	5		
PC Zasavje	odprimo telovadnice	350	30	198	22	208	9	76	6		
	osvetlimo in oživimo šp. igrišča	73	7	113	3	598	15				
	pohodništvo	257	14			81	9				
Slovenija	odprimo telovadnice	107	4	15526	338	9048	347	13412	522	4741	274
	osvetlimo in oživimo šp. igrišča	8375	126	12375	192	7854	165	12805	318		
	pohodništvo	78	5	1792	116	2989	164	2763	162	4102	294

Opomba:

¹Ker se programi za šolsko leto 2011/2012 še izvajajo, še ni dokončnih podatkov.

5.6 Program: MALI SONČEK

Gibalno/športni program Mali sonček se je v šolskem letu 2011/2012 začel kot pilotni projekt, v katerem je sodelovalo 25 izbranih vrtcev, ki so bili enakomerno razpršeni po celi Sloveniji in raznoliki glede na velikost in notranjo organiziranost. Skupno je bilo vključenih 8.350 predšolskih otrok in 950 vzgojiteljic in pomočnic vzgojiteljic. Ob zaključku programa so otroci prejeli priznanje in praktične nagrade. Strokovna projektna skupina je po opravljenih evalvacijah sprejela sklep, da je program dobro pripravljen in da se glede na odzive pilotnih vrtcev program Mali sonček ponudi vsem slovenskim vrtcem.

V šolskem letu 2012/2013 je preko področnih koordinatorjev program ponujen vsem slovenskim vrtcem, ki so prejeli brezplačne plakate in zgibanke. Priročnik za izvajalce programa je brezplačno dostopen na spletni strani www.sportmladih.net kakor tudi vse potrebne informacije za nemoteno izvajanje programa. Program koordinirajo področni koordinatorji interesnih programov ŠOM.

5.7 Podatki po občinah

Občina	Št. Oš	ZŽS				NSP		ZS		Krpan		HPČ		
		Št. strok. delavcev	Št. otrok	Št. opravljenih ur	Odstotek otrok ¹	Št. vključenih šol	% plavalcev ²	Št. vključenih šol	Odstotek otrok	Št. vključenih šol	Odstotek otrok	Št. izvajalcev	Št. udeležencev	Št. strok. delavcev
AJDOVŠČINA	5	2	605	2193	57,2	4	95,7	5	92,1	5	68,8			
APAČE	1					1	80,0	1	98,8	1	100,0			
BELTINCI	1					1	100,0	1	100,0	1	100,0			
BENEDIKT	1	-	108	0 ⁴	42,9	1	100,0	1	100,0		0,0			
BISTRICA OB SOTLI	1					1	100,0	1	98,0		0,0			
BLED	1					1	93,6	1	95,1		0,0			
BLOKE	1					1	100,0	1	100,0	1	100,0			
BOHINJ	1					1	35,9	1	100,0	1	100,0			
BOROVNICA	1					1	97,5	1	97,4	1	73,2			
BOVEC	1					1	80,0	1	100,0		0,0			
BRASLOVČE	1	1	277	850	66,4	1	95,3	1	99,3		0,0			
BRDA	1							1	100,0	1	100,0			
BREZOVICA	2					2	97,2	2	99,7	2	99,7			
BREŽICE	8					3	91,7	7	88,9	7	72,4			
CANKOVA	1					1	82,4	1	93,0	1	100,0			
CELJE	9	3	430	2158	55,3	9	88,6	4	30,9	4	23,2	2	55	9
CERKLJE NA GORENJSKEM	1					1	98,7	1	100,0		0,0			
CERKNICA	2	1	127	813	48,3	2	93,5	2	100,0	2	100,0	1	61	5
CERKNO	1	1	168	836	50,9	1	100,0	1	100,0	1	100,0			

Občina	Št. OS	ZŽS				NSP		ZS		Krpan		HPČ		
		Št. strok. delavcev	Št. otrok	Št. opravljenih ur	Odstotek otrok ¹	Št. vključenih šol	% plavalcev ²	Št. vključenih šol	Odstotek otrok	Št. vključenih šol	Odstotek otrok	Št. izvajalcev	Št. udeležencev	Št. strok. delavcev
CERKVENJAK	1							1	76,8		0,0			
CIRKULANE	1	1						1	100,0	1	100,0			
ČRENŠOVCI	2					1	100,0	1	57,3	1	44,2			
ČRNA NA KOROŠKEM	1	1	229	850	94,6			1	100,0	1	100,0			
ČRNOMELJ	5					4	94,7	3	41,7	3	48,3			
DESTRIK	1	1	241	840	86,4	1	90,5	1	100,0	1	100,0			
DIVAČA	1					1	92,9		0,0		0,0			
DOBJE	1	1	106	480	100,0	1	100,0	1	100,0	1	100,0			
DOBREPOLJE	1							1	100,0	1	100,0			
DOBRNA	1					1	90,9	1	100,0	1	100,0			
DOBROVA-POLHOV GRADEC	2					1	92,5	2	100,0	2	99,6			
DOBROVNIK	1					1	91,7		0,0		0,0			
DOL PRI LJUBLJANI	1							1	98,9	1	78,8			
DOLENJSKE TOPLICE	1	1	218	800	76,5	1	90,6		0,0		0,0			
DOMŽALE	6					6	92,8	1	22,1		0,0	1	107	4
DORNAVA	1					1	100,0	1	89,6		0,0			
DRAVOGRAD	2					2	95,2	2	100,0	2	67,4			
DUPLEK	2	1 ³	285	850 ⁴	63,1	2	91,1	2	100,0		0,0			
GORENJA VAS-POLJANE	2					2	74,8	2	100,0	2	77,4			
GORIŠNICA	1	1	213	850	56,2				0,0		0,0			
GORJE	1					1	100,0	1	100,0	1	87,8			
GORNJA RADGONA	2	1	267	891	51,6	2	88,4	2	98,6	2	100,0	1	19	3
GORNJI GRAD	1					1	80,0	1	100,0	1	100,0			
GORNJI PETROVCI	1					1	100,0	1	100,0	1	100,0			
GRAD	1	1	151	854	96,2	1	100,0		0,0		0,0			
GROSUPLJE	2					2	95,0	2	94,1	2	94,9			
HAJDINA	1					1	100,0	1	98,6	1	100,0			
HOČE-SLIVNICA	2					2	89,2	2	100,0	2	100,0			

Občina	Št. OS	ZŽS				NSP		ZS		Krpan		HPČ		
		Št. strok. delavcev	Št. otrok	Št. opravljenih ur	Odstotek otrok ¹	Št. vključenih šol	% plavalcev ²	Št. vključenih šol	Odstotek otrok	Št. vključenih šol	Odstotek otrok	Št. izvajalcev	Št. udeležencev	Št. strok. delavcev
HODOŠ	0													
HORJUL	1					1	92,1		0,0		0,0			
HRASTNIK	1					1	93,3	1	100,0	1	100,0			
HRPELJE-KOZINA	1								0,0		0,0			
IDRIJA	3	1	150	856	25,5	1	98,4	2	17,6	2	24,6			
IG	1	1	247	850	52,3	1	98,1	1	100,0	1	65,3			
ILIRSKA BISTRICA	7	1	111	444	38,3	3	89,2	6	80,4	6	84,3			
IVANČNA GORICA	2	2	545	1656	39,8	2	95,7	2	100,0	2	100,0			
IZOLA	3	1	319	855	83,9	2	96,1	1	9,6	1	8,4			
JESENICE	3					3	81,5	2	23,0	2	64,4			
JEZERSKO	0													
JURŠINCI	1					1	100,0	1	100,0	1	98,5			
KAMNIK	5	3	725	2550	58,6	5	91,5	1	22,5	1	24,3			
KANAL	2					1	85,0	2	100,0	2	94,4			
KIDRIČEVO	2	1	367	1706	74,9	2	94,3	2	100,0	2	99,3			
KOBARID	1					1	100,0		0,0		0,0			
KOBILJE	1					1	100,0		0,0		0,0			
KOČEVJE	3					2	97,5	2	51,1	2	61,4			
KOMEN	1					1	95,8	1	94,2	1	79,8			
KOMENDA	1					1	94,7		0,0		0,0			
KOPER	11	1	161	772	68,8	10	95,5	3	26,6	3	32,5			
KOSTANJEVICA NA KRKI	1	1	167	850	85,6	1	100,0	1	100,0	1	100,0			
KOSTEL	1							1	100,0	1	85,7			
KOZJE	2					2	95,8	1	56,0	1	50,6			
KRANJ	8	7	1332	5003	41,6	6	91,7	4	61,4	4	42,6			
KRANJSKA GORA	2							2	100,0	2	52,8			
KRIŽEVCI	1					1	93,8	1	99,0	1	100,0			
KRŠKO	7	3	497	1744	60,1	5	95,1	6	69,2	6	73,4	1	64	4
KUNGOTA	1							1	69,5	1	23,9			
KUZMA	1					1	80,0		0,0		0,0			
LAŠKO	2					2	92,4	2	100,0	2	97,2			

Občina	Št. OS	ZŽS				NSP		ZS		Krpan		HPČ		
		Št. strok. delavcev	Št. otrok	Št. opravljenih ur	Odstotek otrok ¹	Št. vključenih šol	% plavalcev ²	Št. vključenih šol	Odstotek otrok	Št. vključenih šol	Odstotek otrok	Št. izvajalcev	Št. udeležencev	Št. strok. delavcev
LENART	2					1	88,5	1	72,9	1	67,4	1	56	8
LENDAVA	2	1	201	729	38,7	2	85,9	1	8,3		0,0			
LITIJA	3	3	490	2161	63,6	3	98,2	3	80,2	3	80,4			
LJUBLJANA	49	15	2672	12024	53,5	48	94,5	47	91,5	47	65,0	1	20	2
LJUBNO	1					1	90,6	1	100,0	1	62,2			
LJUTOMER	4					4	90,4	3	46,2	3	30,9			
LOGATEC	3					2	96,6	4	100,0	4	89,7			
LOG-DRAGOMER	1					1	93,9	1	67,3	1	32,9			
LOŠKA DOLINA	1					1	93,9	1	100,0	1	100,0			
LOŠKI POTOK	1					1	100,0	1	97,8	1	87,7			
LOVRENC NA POHORJU	1							1	100,0	1	100,0	2	77	13
LUČE	1								0,0		0,0			
LUKOVICA	1					1	96,0		0,0		0,0			
MAJŠPERK	1	2	263	1238	86,2			1	100,0	1	100,0			
MAKOLE	1								0,0		0,0			
MARIBOR	19	12	1920	9887	58,5	19	93,1	17	77,3	17	51,5			
MARKOVCI	1	1	250	846	82,5	1	78,4		0,0		0,0			
MEDVODE	4	1	178	421	40,2	4	91,7		0,0		0,0			
MENGEŠ	1					1	93,4		0,0		0,0			
METLIKA	2					2	84,1	1	81,4		0,0			
MEŽICA	1	1	165	850	60,7	1	80,6	1	100,0	1	97,8			
MIKLAVŽ NA DRAVSKEM POLJU	1					1	97,1	1	100,0	1	100,0			
MIREN-KOSTANJEVICA	1							1	100,0	1	96,3			
MIRNA	0													
MIRNA PEČ	1					1	94,1	1	100,0	1	100,0			
MISLINJA	1							1	0,0	1	100,0			
MOKRONOG-TREBELNO	1	1	182	850	71,9	1	95,7	1	98,8	1	100,0			
MORAVČE	1	1	248	850	47,4	1	93,3		0,0		0,0			

Občina	Št. OS	ZŽS				NSP		ZS		Krpan		HPČ		
		Št. strok. delavcev	Št. otrok	Št. opravljenih ur	Odstotek otrok ¹	Št. vključenih šol	% plavalcev ²	Št. vključenih šol	Odstotek otrok	Št. vključenih šol	Odstotek otrok	Št. izvajalcev	Št. udeležencev	Št. strok. delavcev
MORAVSKE TOPLICE	3					3	72,3		0,0		0,0			
MOZIRJE	1	1	164	525	41,5	1	88,4	1	100,0	1	100,0			
MURSKA SOBOTA	4	1	278	847	70,2	4	87,8	2	66,0	2	51,2	1	69	3
MUTA	1					1	96,9	1	100,0	1	100,0			
NAKLO	1					1	96,2		0,0		0,0	1	21	2
NAZARJE	1					1	85,7	1	100,0	1	100,0			
NOVA GORICA	7	1	356	820	39,6	2	94,7	5	57,2	5	61,6			
NOVO MESTO	8	2	267	1528	79,0	8	89,5	7	91,5	7	85,1	1	212	2
ODRANCI	1					1	100,0	1	100,0	1	100,0			
OPLOTNICA	1					1	93,6	2	100,0	2	100,0			
ORMOŽ	4					2	100,0	2	54,6		0,0			
OSILNICA	0													
PESNICA	3	-	113	0 ⁴	40,9	2	88,9	2	82,4	2	30,2			
PIRAN	4							3	93,8	3	92,2			
PIVKA	2	1	146	855	34,9	2	87,9	2	53,7	2	99,5			
PODČETRTEK	1					1	96,8		0,0		0,0			
PODLEHNIK	1							1	97,4	1	100,0			
PODVELKA	1	1	173	850	98,3			1	100,0	1	100,0			
POLJČANE	1					1	98,0	1	100,0	1	100,0			
POLZELA	1	1	308	850	59,3	1	78,6		0,0		0,0			
POSTOJNA	3	1	194	850	42,8	3	90,4	3	99,8	3	100,0	1	27	2
PREBOLD	1					1	100,0		0,0		0,0			
PREDDVOR	1					1	100,0		0,0		0,0			
PREVALJE	1	1	237	828	43,4	1	93,1	1	100,0	1	100,0	1	103	6
PTUJ	4	1	372	850	22,2	4	94,6	3	81,5	3	83,0	1	170	6
PUCONCI	1	1	186	850	41,4	1	77,6		0,0		0,0			
RAČE-FRAM	2					2	92,3	2	99,5	2	83,3			
RADEČE	1					1	97,8	2	100,0	2	100,0			
RADENCI	2					2	81,4	2	98,6	2	63,8			
RADLJE OB DRAVI	1	1	152	850	30,7	1	84,6	1	100,0	1	93,5			
RADOVLJICA	3	2	377	1260	57,6	3	98,8	3	91,6	3	86,5			

Občina	Št. Osk	ZŽS				NSP		ZS		Krpan		HPČ		
		Št. strok. delavcev	Št. otrok	Št. opravljenih ur	Odstotek otrok ¹	Št. vključenih šol	% plavalcev ²	Št. vključenih šol	Odstotek otrok	Št. vključenih šol	Odstotek otrok	Št. izvajalcev	Št. udeležencev	Št. strok. delavcev
RAVNE NA KOROŠKEM	2	1	237	850	55,5	2	97,1	1	58,0	1	64,2	1	234	2
RAZKRIŽJE	1					1	100,0	1	100,0		0,0			
REČICA OB SAVINJI	1							1	100,0		0,0			
RENČE-VOGRSKO	1	2	301	1632	121,4			1	100,0	1	100,0			
RIBNICA	1							1	95,7		0,0			
RIBNICA NA POHORJU	1								0,0		0,0			
ROGAŠKA SLATINA	2	2	496	1594	51,6	2	70,1	1	56,7	1	44,2			
ROGAŠOVCI	1					1	79,2	1	100,0	1	78,9			
ROGATEC	1					1	81,5	1	100,0	1	100,0			
RUŠE	1	1	184	776	40,2			1	100,0	1	99,3			
SELNICA OB DRAVI	1					1	84,2		0,0		0,0			
SEMIČ	1							1	100,0	1	100,0			
SEVNICA	6					4	100,0	6	90,8	6	84,3			
SEŽANA	2					1	100,0	2	62,6	2	51,1	1	133	3
SLOVENJ GRADEC	4	4	621	2840	54,5	4	96,0	4	100,0	4	100,0	2	330	10
SLOVENSKA BISTRICA	7	1 ³	377	850	36,5	7	87,2	4	40,1	4	44,2			
SLOVENSKE KONJICE	3					1	100,0	2	63,1	2	33,2			
SODRAŽICA	1							1	100,0	1	100,0			
SOLČAVA	0													
SREDIŠČE OB DRAVI	1					1	100,0	1	66,7	1	43,2			
STARŠE	1					1	97,0	1	100,0	1	99,2			
STRAŽA	1					1	84,8	1	100,0	1	100,0			
SVETA ANA	1					1	75,8	1	100,0	1	98,9			
SVETA TROJICA V SLOVENSKIH GORICAH	1					1	86,7	1	100,0	1	100,0			
SVETI ANDRAŽ V SLOV. GORICAH	0													

Občina	Št. OS	ZŽS				NSP		ZS		Krpan		HPČ		
		Št. strok. delavcev	Št. otrok	Št. opravljenih ur	Odstotek otrok ¹	Št. vključenih šol	% plavalcev ²	Št. vključenih šol	Odstotek otrok	Št. vključenih šol	Odstotek otrok	Št. izvajalcev	Št. udeležencev	Št. strok. delavcev
SVETI JURIJ OB ŠČAVNICI	1					1	100,0	1	100,0		0,0			
SVETI JURIJ V SLOVENSКИH GORICAH	1	-	54	0 ⁺	28,9	1	94,4	1	100,0		0,0			
SVETI TOMAŽ	1					1	100,0	1	98,3	1	100,0			
ŠALOVCI	1					1	100,0	1	100,0	1	100,0			
ŠEMPETER-VRTOJBA	1					1	83,6	1	0,0	1	75,8			
ŠENČUR	1	1	281	862	38,3	1	98,9	1	100,0	1	97,2			
ŠENTILJ	2	2	367	1327	60,2	1	85,7	1	45,1	1	48,4	2	82	6
ŠENTJERNEJ	1	1	227	730	38,0	1	89,0	1	100,0	1	100,0			
ŠENTJUR	6	2	388	1700	57,9	6	86,6	3	44,3	3	19,1	1	38	7
ŠENTRUPERT	1								0,0		0,0			
ŠKOCJAN	1					1	60,6	1	91,2	1	100,0			
ŠKOFJA LOKA	3	1	237	850	32,6	3	98,8	3	100,0	3	100,0	1	15	2
ŠKOFLJICA	1					1	87,4	1	96,6	1	100,0			
ŠMARJE PRI JELŠAH	1	1	212	844	24,3				0,0		0,0			
ŠMARJEŠKE TOPLICE	1					1	96,3	1	100,0	1	100,0			
ŠMARTNO OB PAKI	1					1	93,9	1	100,0	1	100,0			
ŠMARTNO PRI LITJI	1					1	98,2	1	60,3	1	97,1			
ŠOŠTANJ	1					1	71,6	1	99,6	1	100,0			
ŠTORE	1					1	93,5		0,0		0,0			
TABOR	0													
TIŠINA	1					1	92,0	3	100,0		0,0			
TOLMIN	3					1	100,0	2	97,3	3	15,0			
TRBOVLJE	3	1	168	846	31,5	3	80,2	3	56,2	2	64,6			
TREBNJE	3					3	88,5		0,0		0,0			
TRNOVSKA VAS	0													
TRZIN	1					1	100,0		0,0		0,0			
TRŽIČ	3	2	361	1705	48,2	3	91,8	3	100,0	3	96,8			

Občina	Št. OŠ	ZŽS				NSP		ZS		Krpan		HPČ		
		Št. strok. delavcev	Št. otrok	Št. opravljenih ur	Odstotek otrok ¹	Št. vključenih šol	% plavalcev ²	Št. vključenih šol	Odstotek otrok	Št. vključenih šol	Odstotek otrok	Št. izvajalcev	Št. udeležencev	Št. strok. delavcev
TURNIŠČE	1					1	100,0		0,0		0,0			
VELENJE	6					6	91,2	6	99,5	6	99,9			
VELIKA POLANA	1					1	94,7	1	100,0	1	100,0			
VELIKE LAŠČE	1					1	97,1	1	91,2		0,0			
VERŽEJ	1	1	107	704	94,7	1	89,5		0,0		0,0			
VIDEM	1	1	237	492	61,2			2	83,9	2	28,2			
VIPAVA	1	1	241	850	48,3	1	98,2		0,0		0,0			
VITANJE	1					1	63,6	1	100,0	1	100,0			
VODICE	1					1	95,9		0,0		0,0			
VOJNIK	2					1	89,3	1	19,7	1	20,1			
VRANSKO	1	2	263	948	66,2	1	87,8	1	100,0	1	37,7			
VRHNIKA	2							2	19,0	2	0,0			
VUZENICA	1					1	100,0	1	100,0		0,0			
ZAGORJE OB SAVI	3					3	90,7	3	100,0	3	90,0			
ZAVRČ	0													
ZREČE	1	1	173	602	29,3				0,0		0,0			
ŽALEC	4	2	330	1223	44,2	3	81,0		0,0		0,0			
ŽELEZNIKI	1	1	173	850	24,9	1	100,0	1	100,0	1	100,0	2	89	2
ŽETALE	1					1	76,9	1	100,0	1	100,0			
ŽIRI	1					1	97,4	1	100,0	1	100,0			
ŽIROVNICA	1	1	217	860	57,7	1	97,8	1	100,0	1	100,0			
ŽUŽEMBERK	2	1	22	176	37,3	1	90,5		0,0		0,0			
Skupaj	450	128	24212	96281	50,5	368	92,0	338	70,0	313	57,8	26	1982	101

Opombe:

- izvajalec ima sedež v drugi občini

¹ delež otrok v programu ZŽS glede na vse otroke OŠ in POŠ iz občine² otroci, ki so splavali po programu pzp³ poleg izvajalca, ki ima sedež v tej občini, izvajajo program tudi izvajalec, ki ima sedež v drugi občini⁴ število opravljenih ur izvajalca, ki ima sedež v občini

6 Metodološka pojasnila

60

6.1 Viri zbranih podatkov

Podatki so pridobljeni iz naslednjih virov:

- ZŠRS Planica – Oddelek ŠOM:
 - o program ŠŠT,
 - o program ZŽS,
 - o program NSP,
 - o program ZSK,
 - o program HPČ,
- evidenca vzgojno-izobraževalnih zavodov (seznam OŠ in število otrok v posameznem razredu) od leta 2007 do leta 2012 [4],
- seznam PC [1],
- Statistični urad Republike Slovenije:
 - o statistične regije [5],
 - o prebivalci RS [6].

6.2 Pojasnila k izračunom

Število otrok ZŽS na 100 učencev po statističnih regijah

Število otrok v ZŽS v statistični regiji se deli s številom vseh učencev v tej statistični regiji (iz uradne evidence MIZKŠ). Kvocient se pomnoži s 100.

Odstotek panoge (glede na število vadb)

Število vadb izbrane panoge se deli s skupnim številom vadb.

Povprečno število otrok v skupini po statističnih regijah

Velikost skupine: število otrok, ki so se vsaj enkrat udeležili rednih vadb skupine.

Povprečno število otrok na skupino: seštevek velikosti vseh skupin v statistični regiji se deli s številom vseh skupin v tej statistični regiji.

Povprečno število otrok na vadbo po statističnih regijah

Seštevek števila otrok na vseh vadbah v statistični regiji se deli s številom vseh vadb v tej statistični regiji.

Povprečno število opravljenih ur na otroka po statističnih regijah

Vsota vseh opravljenih ur otrok (prijavljenih v programu ZŽS) v statistični regiji se deli s številom otrok (prijavljenih v programu ZŽS) v tej statistični regiji.

Odstotek preverjenih šol (preverjanje znanja plavanja) po šolskih letih

Število vseh preverjenih osnovnih šol za program »preverjanje znanja plavanja« v izbranem šolskem letu se deli s številom vseh osnovnih šol iz uradne evidence MIZKŠ.

Odstotek tistih, ki znajo plavati, po programu preverjanja znanja plavanja (pzp) s 15-urnimi plavalnimi tečaji po statističnih regijah/PC

Število otrok v statistični regiji/PC, ki so na koncu šolskega leta pridobili oceno vsaj 5, delimo s številom vseh preverjenih otrok v tej statistični regiji/PC (s številom otrok, ki so se udeležili pzp s tistimi, ki so se udeležili le 15 urnih plavalnih tečajev).

$$\text{odstotek zunaj po pzp s 15 ur. tečaji}_{2007/2008} = \frac{\text{število otrok z oceno vsaj 5}}{\text{število vseh preverjenih otrok (pzp s 15ur)}}$$

Število otrok na 1000 prebivalcev za 10-urne plavalne tečaje po statističnih regijah po šolskih letih

Število udeležencev v programu 10-urni plavalni tečaj v statistični regiji se deli s številom prebivalcev v tej statistični regiji (število prebivalcev na dan 1. 1. xxxx [6] (za šolsko leto, ki vsebuje dan 1. 1. xxxx)). Kvocient se pomnoži s 1000.

Odstotek otrok v programu ZSK po statistični regiji/PC

Odstotek otrok v programu ZS: število otrok v programu ZS v PC/statistični regiji se deli s številom vseh otrok (1., 2., in 3. razred OŠ) iz uradne evidence MIZKŠ za to statistično regijo/PC.

Odstotek otrok v programu Krpan: število otrok v programu Krpan v PC/statistični regiji se deli s številom vseh otrok (4., 5., in 6. razred OŠ) iz uradne evidence MIZKŠ za to statistično regijo/PC.

7 Viri in literatura

62

1. Revizijsko poročilo: Kdo in kako uresničuje javni interes na področju športa? (Računsko sodišče Republike Slovenije, številka: 1211-4/2005-19, Ljubljana 11. 7. 2006). Dostopno prek: [http://www.rs-rs.si/rsrc/rsrc.nsf/1/K6839064D85DC587BC12571A80042737B/\\$file/Nac_prog_Sporta.pdf](http://www.rs-rs.si/rsrc/rsrc.nsf/1/K6839064D85DC587BC12571A80042737B/$file/Nac_prog_Sporta.pdf) (dostop: 6. 10. 2011)
2. Informator 1. Uradni razpisi interesnih programov športa otrok in mladine za šolsko leto 2011/2012 (ZSRS Planica). Dostopno prek: <http://www.sportmladih.net/informator> (dostop: 25. 7. 2012)
3. Zakon o športu. Uradni list RS, št. 22/1998. Dostopno prek: <http://www.uradni-list.si/1/objava.jsp?urlid=199822&stevilka=929> (dostop: 30. 7. 2012)
4. Nacionalni program športa. Uradni list RS, št. 24/2000. Dostopno prek: <http://www.uradni-list.si/1/objava.jsp?urlid=200024&stevilka=1065> (dostop: 30. 7. 2012)
5. Evidenca vzgojno-izobraževalnih zavodov in vzgojno-izobraževalnih programov. Dostopno prek: <https://krka1.mss.edus.si/registriweb/Default.aspx> (Dostop: 4. 7. 2012)
6. Slovenske občine v številkah 2011 (SURS). Dostopno prek: <http://www.stat.si/obcineVStevilkah/Default.aspx?leto=2011> (Dostop: 23. 4. 2012)
7. Prebivalstvo (SURS). Dostopno prek: http://www.stat.si/tema_demografsko_prebivalstvo.asp (dostop: 24. 9. 2012)
8. Interno gradivo: Vmesna evalvacija programa »Zdrav življenjski slog« za obdobje šolskih let 2010/2011 in 2011/2012



ZAVOD ZA
ŠPORT RS
PLANICA

